

Neues aus Priene IV (2018): Grün, Blau und ehemals Grün bzw. „Mein Freund, der Baum, ist ...“

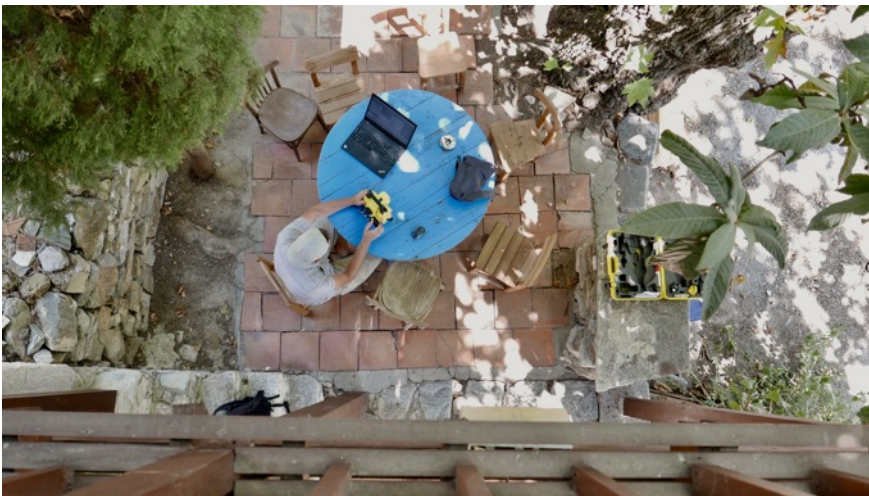
In Güllübahçe gibt es nicht so viel ... Aber jetzt einen öffentlichen Park mit landschaftsgärtnerischem Anspruch (Abb. 1). Wir sitzen dort manchmal, denn er ist vom Grabungshaus nur 20 Meter entfernt.

Der blaue Tisch (hier der Blick vom Balkon des Grabungshauses) ist Besucherempfangstisch, Konferenztisch, Schreibtisch, Mittagspausenkaffeetisch, Abendteetisch, Tachymeterkontrolltisch (Abb. 2) – und unterhalten kann man sich da auch. Ohne ihn könnten wir die Grabung glatt zumachen.

Bäume sind gut, und in Zeiten des zunehmenden Begrünungswillens sollte man sowieso keine fällen. Haben wir aber (Abb. 3). Für die Raumwahrnehmung der Touristen und für den Erhalt der Bausubstanz der Heiligen Halle; das sind wichtige Ziele im (Projekt-)Leben. Ab jetzt arbeiten wir in der prallen Sonne.



1



2



3

Axel Filges aus Priene am 7.9.2018