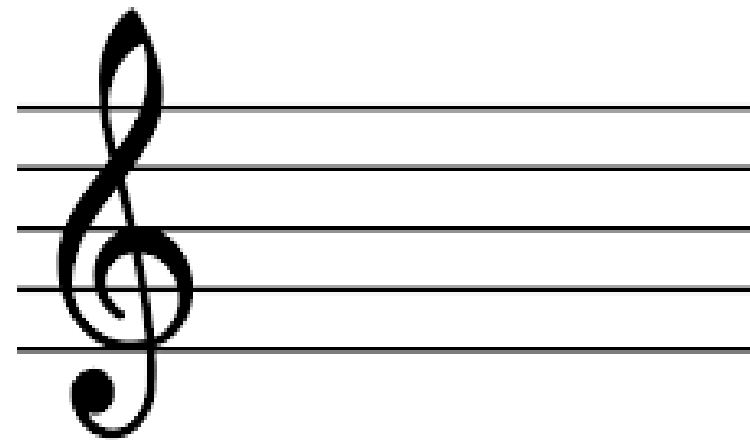


# Yinfu Gao 高音符



Heimat : Hunan, China

Beruf : Regie, Performance-Künstlerin, Tänzerin

Studium : Angewandte Theaterwissenschaft an der Uni Gießen

Website : [www.gaoyinfu.com](http://www.gaoyinfu.com)

# Frauenschrift (Nüshu 女书) & Fächerertanz



Sept 2025 女书与扇舞workshop

Präsentiert von :  
Yinfu Gao  
(Regie, Tänzerin)

# Workshop



Was ist Nüshu ?

01

Nüshu Schreiben

02

“Glücksbringer”

03

Fächer Origami

04

Fächertanz Beispiele

05

Fächer-Tausch

06

Nüshu-Lied

07

Fächer-Tanz

08

# 3 Fragen

---

## 1. Wie wurde Nüshu ursprünglich verwendet?

- 1) Als Geheimschrift zwischen dem Kaiser und seinen Frauen.
  - 2) Als Geheimschrift für Buchhaltung und Handel.
  - 3) Als Glückwünsche für Frauen auf Fächern.
  - 4) Als offizielles Schulfach in Mädchenschulen.
- 

## 2. Wo kommt Nüshu her?

- 1). Shenyang in Liaoning.
  - 2). Jiangyong in Hunan.
  - 3). Xi'an in Shaanxi.
  - 4). Hangzhou in Zhejiang.
- 

## 3. Was bedeutet dieses Nüshu-Zeichen?

- 1). Wasser
- 2). Wind
- 3). Feuer
- 4). Berg



# Wo kommt Nüshu her ?



江永县  
中国湖南省永州市



分享



江永县  
中国湖南省永州市

Jiangyong



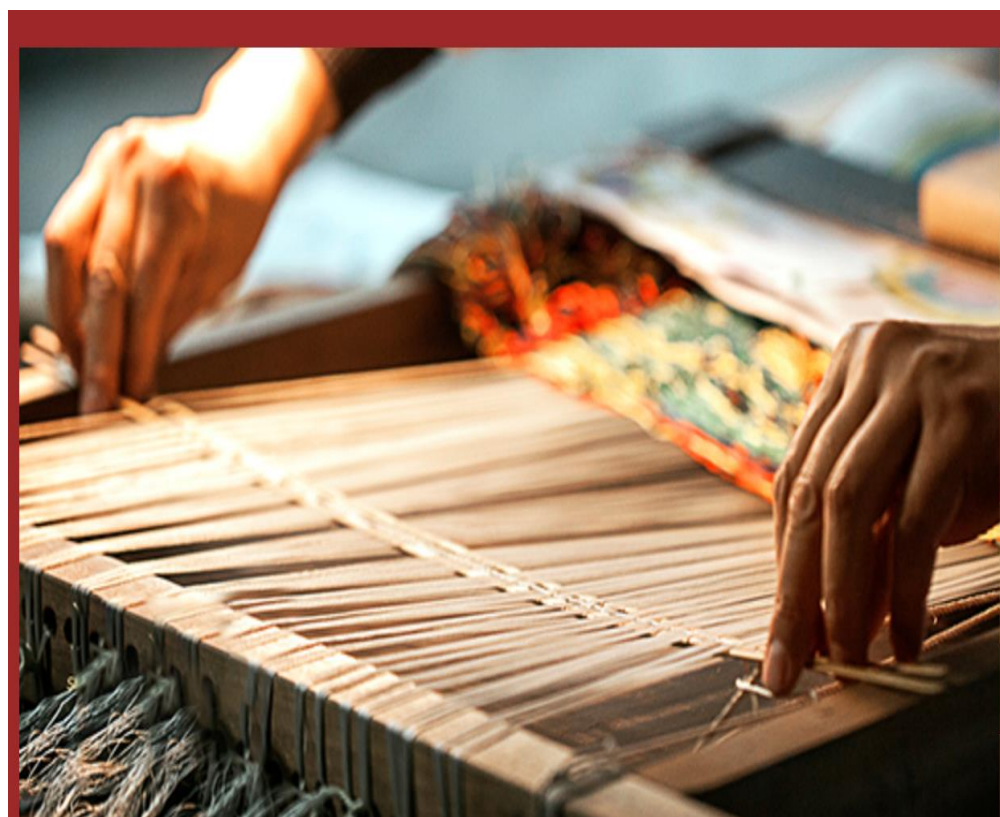
分享

# Jiangyong , Hunan Provinz, China



# Was ist Nüshu (Frauenschrift)

- Nüshu ist die einzige Schrift (der Welt), die von Frauen erfunden, geschrieben und überliefert wurde.
- Sie wurde von Frauen im Kreis Jiangyong, Provinz Hunan, bis heute weitergegeben.
- Nüshu gehört auch zum immateriellen Kulturerbe Chinas.



# Was ist Nüshu (Frauenschrift)

1950s

Wer hat Nüshu erfunden?  
Für wen?

Warum Nüshu?



Lao Tong 老同 lebenslange Freundschaft

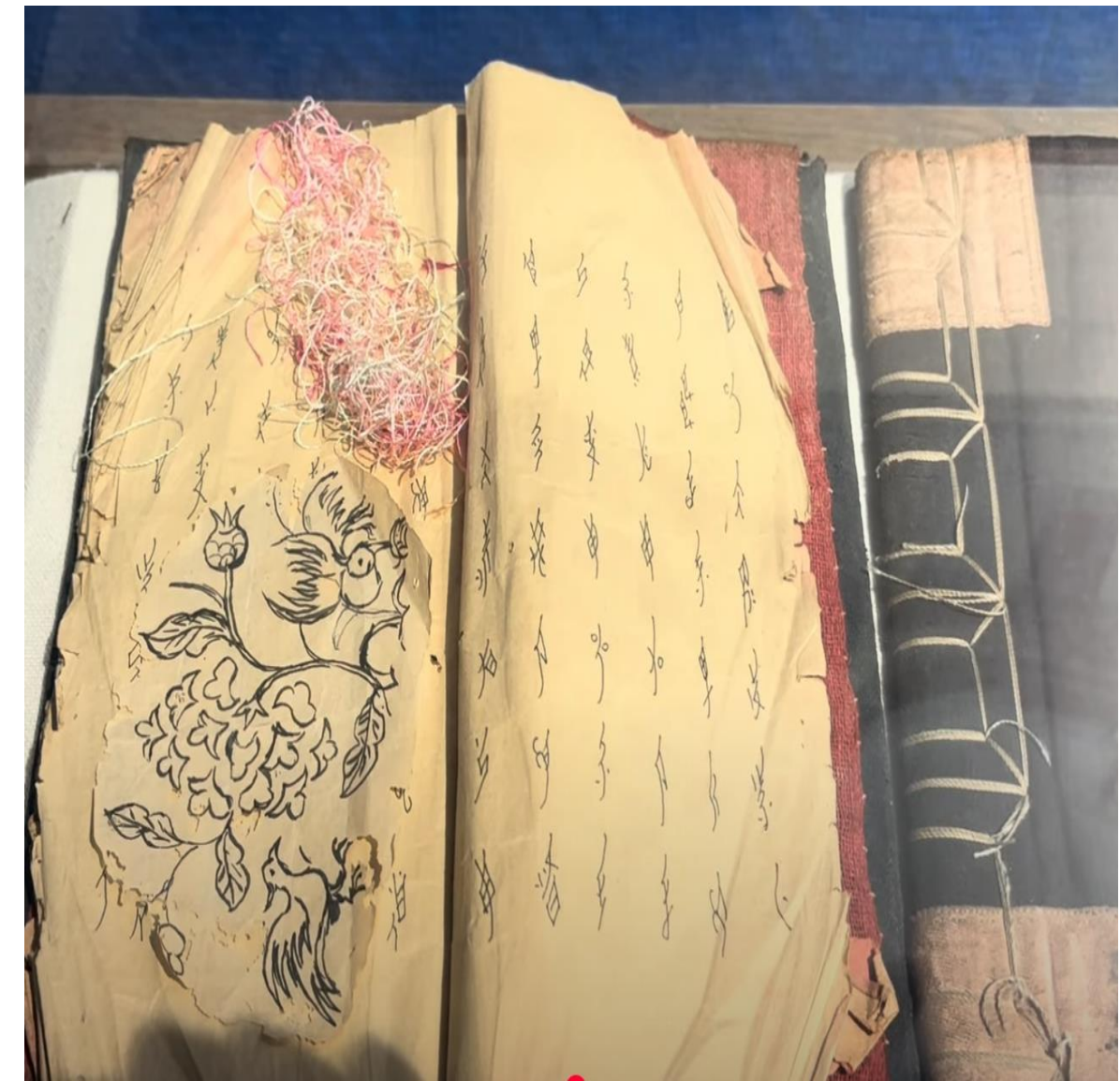
Wann wurde Nüshu ent

1980s



# Nüshu als Schrift

- Nüshu ist ein phonetisches Schriftzeichen, kein Bedeutungszeichen
- Nüshu basiert auf der lokalen Sprache von Jiangyong.
- Man kann Nüshu sprechen oder singen.



Das Drei-Tage Buch 三朝书

# Was ist Nüshu ?



Frauen auf der ganzen Welt sind Schwestern und Familien

GOETHE UNIVERSITÄT FRANKFURT AM MAIN

## Schrift & Schreiben



## Handarbeiten



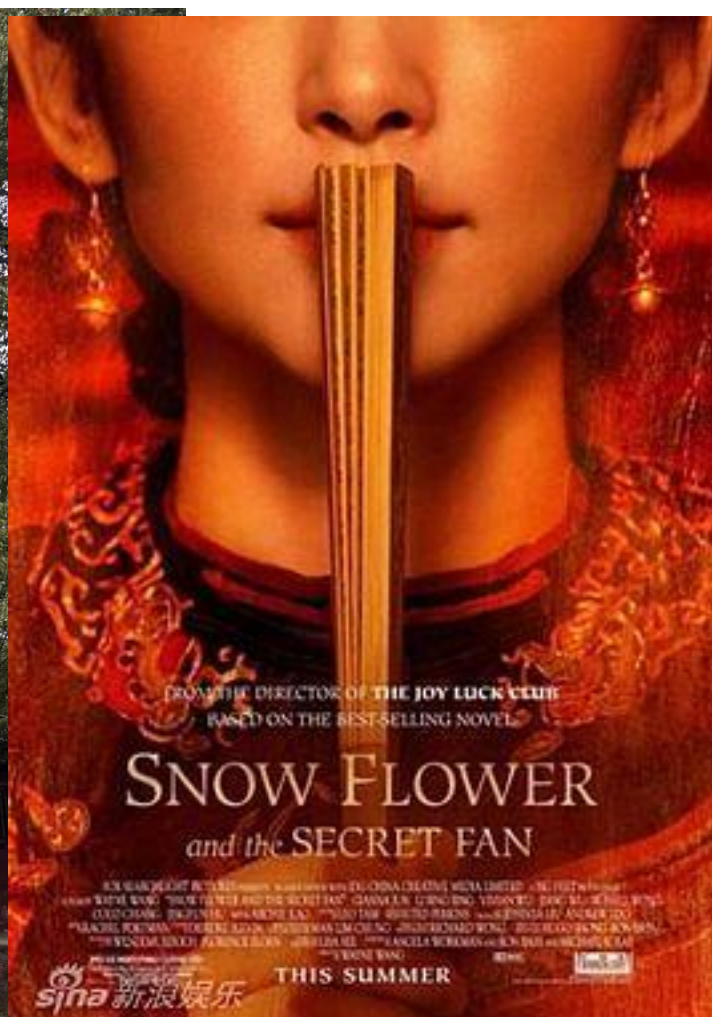
## Tradition



伴红娘

新娘出嫁前，她的好姐妹会带着被褥来到新娘住的楼上，在楼板上设地铺。白天，有的会来陪着新娘做女红、学女书。晚上，则大家欢聚一堂，唱女歌，嬉戏吵闹，直到凌晨吃罢夜宵方集体进入梦乡。这叫伴红娘，时间至少半月，长则要三十天。

# Nüshu Ökomuseum



## Wie ist Nüshu heute ?



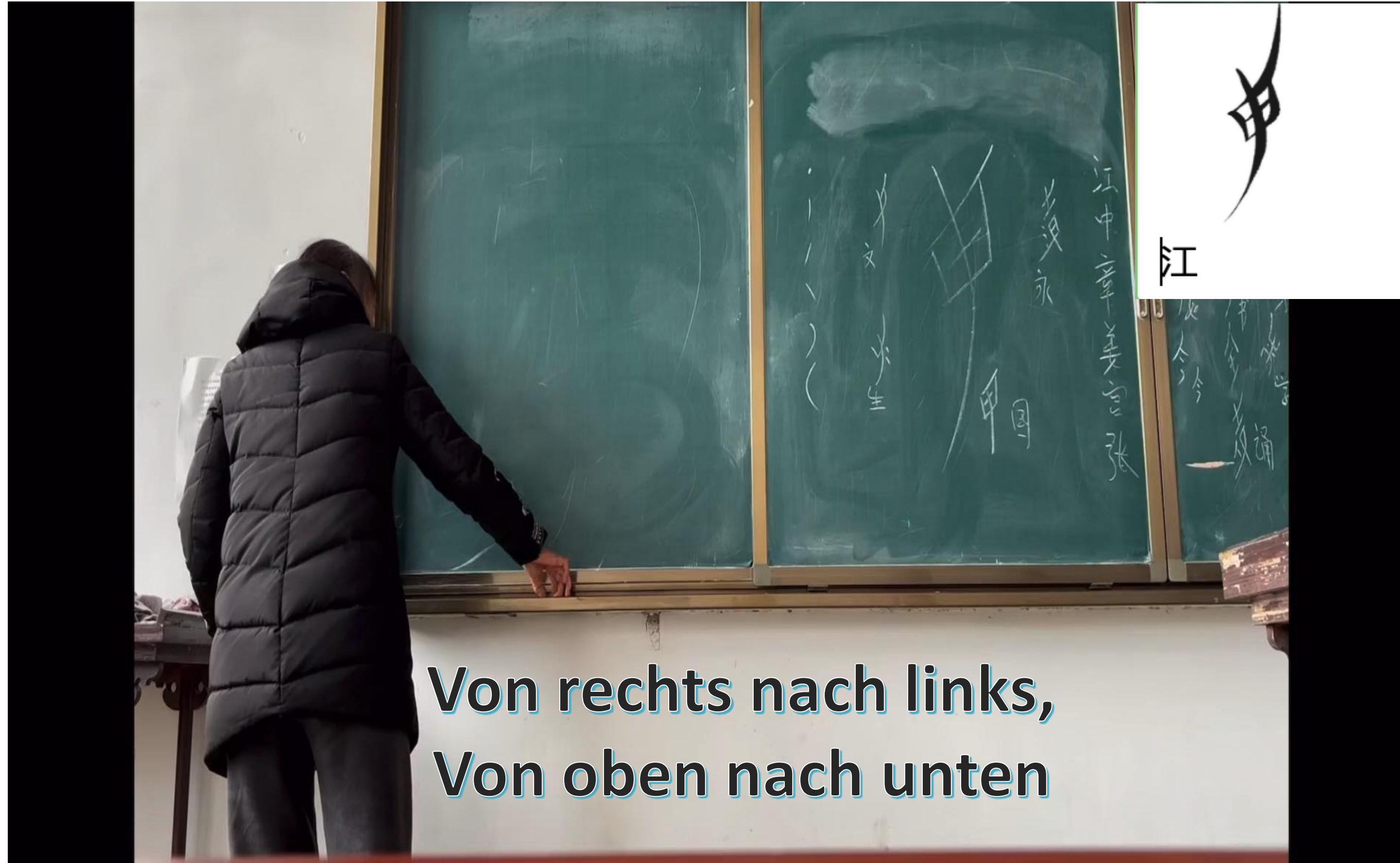
真棒棒  
我生...



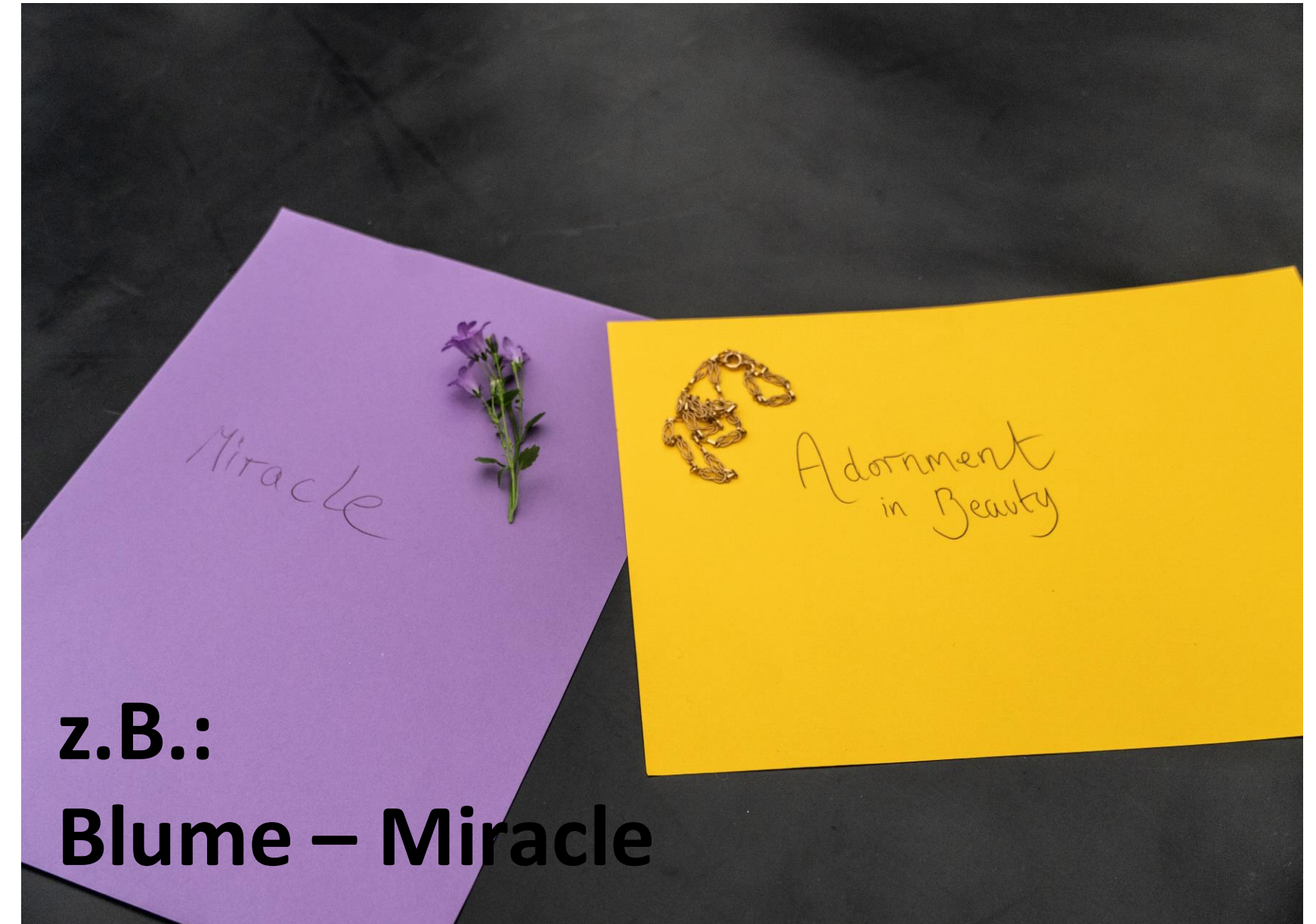
*Wie schreibt man Nüshu ? Ein Beispiel :*

Warm- up  
Exercise :

Vesuch mal,  
selbst  
Nüshu zu  
schreiben



# „Glücksobjekt“ : Gegenstand+Stichwort



z.B.:  
**Blume – Miracle**

1. Jeder wählt einen persönlichen Gegenstand („Glücksobjekt“) und schreibt ein Stichwort, warum er wichtig ist.

– Beispiel: „Fächer = Freundschaft“. Dann schreibt ihr „Freundschaft“.

2. Legt euren Gegenstand und das Papier in die Mitte des Raums.

3. Sucht euch einen Gegenstand von jemand anderem aus und fragt: „Wem gehört das?“

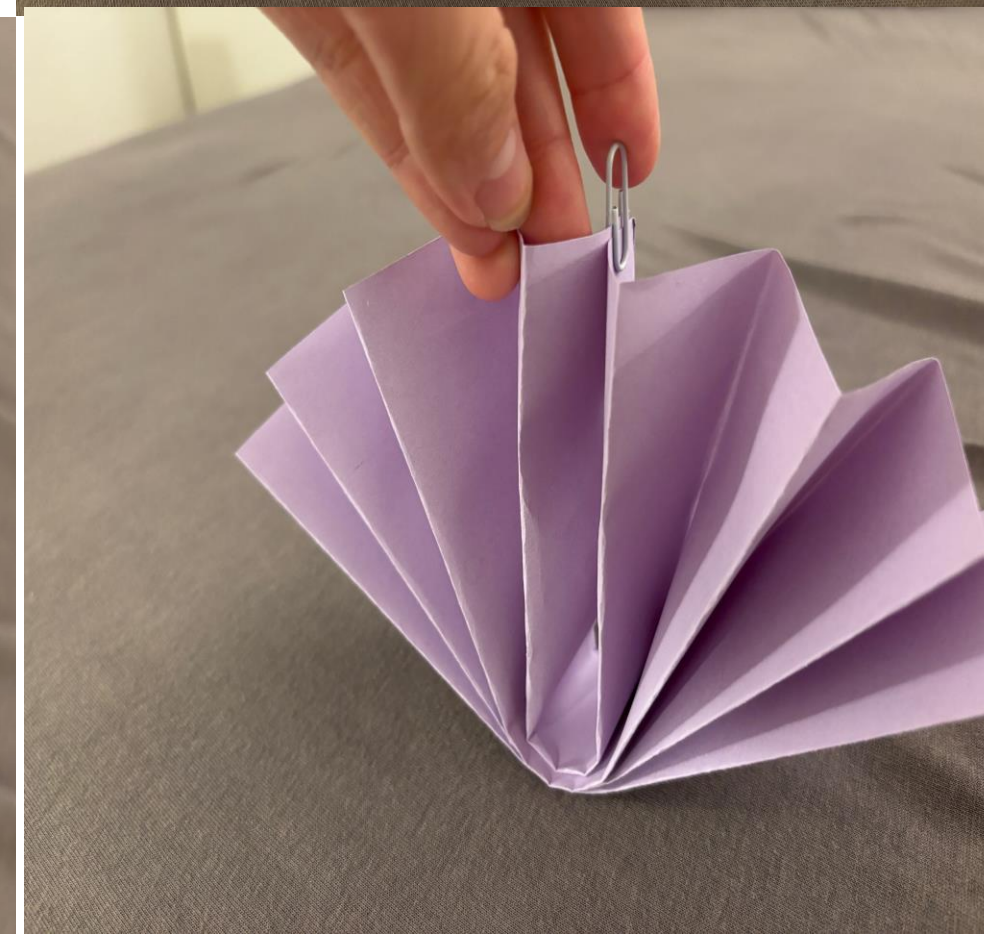
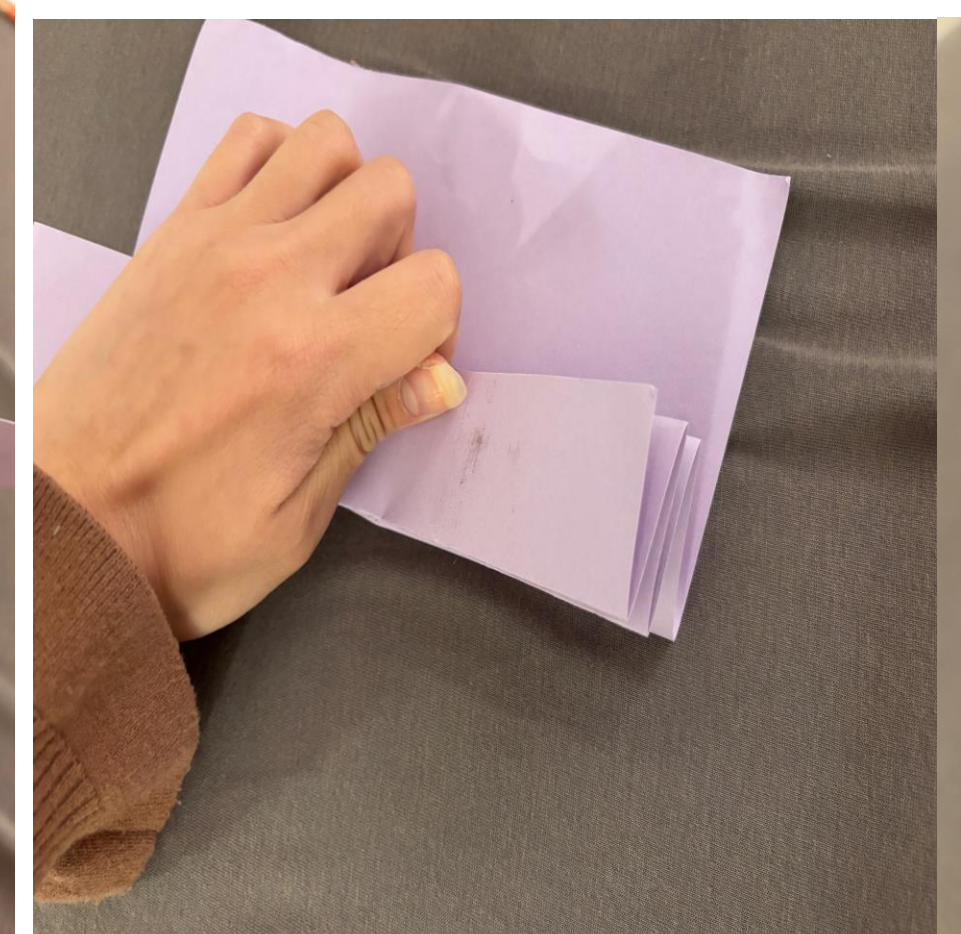
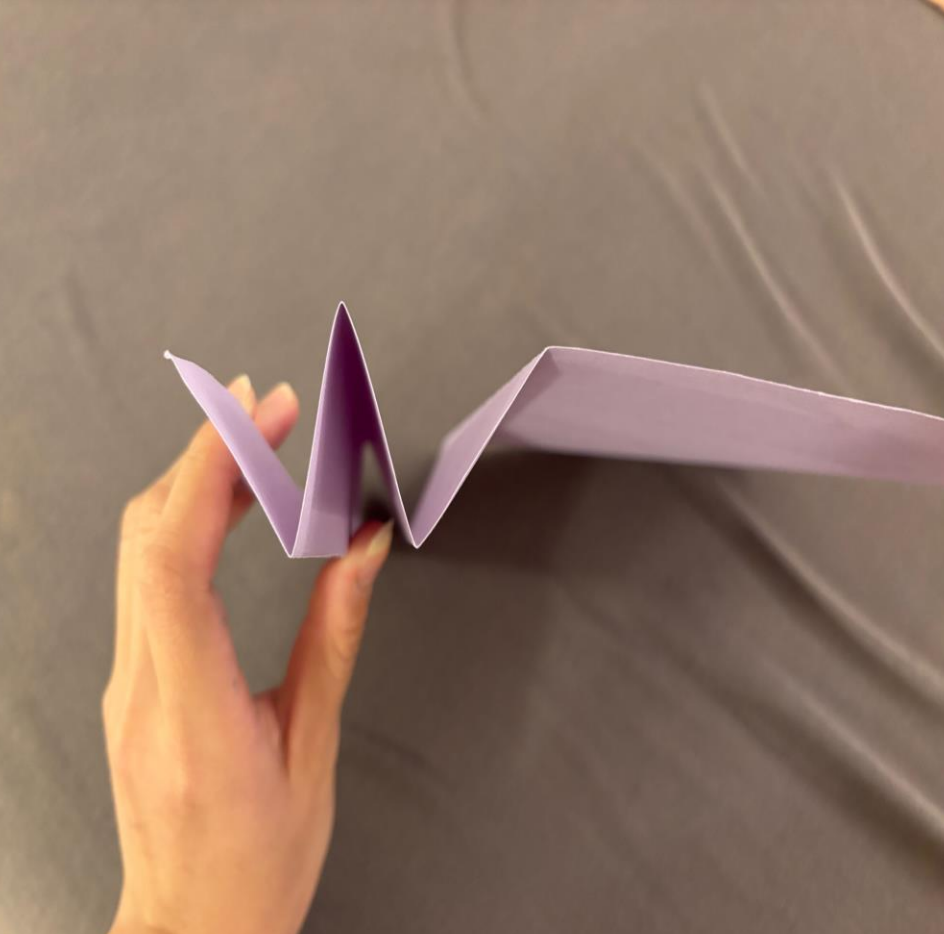
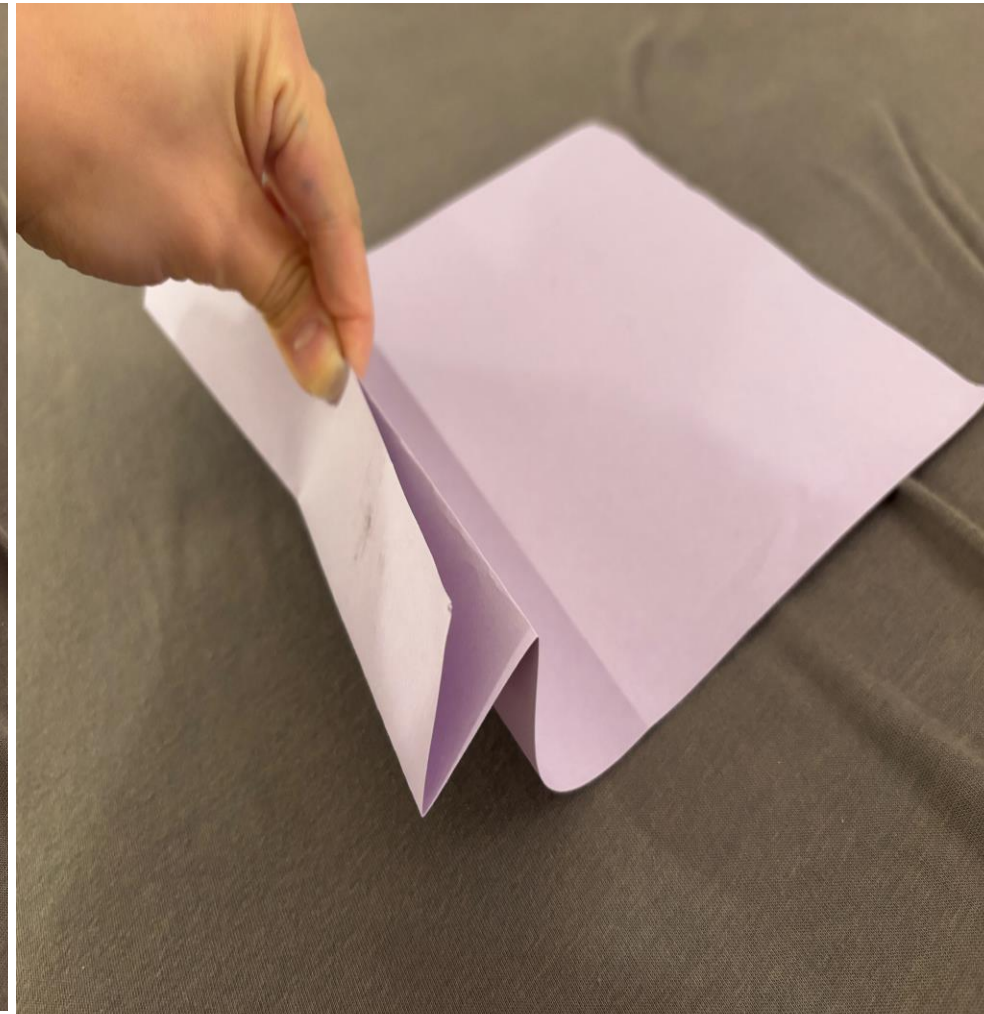
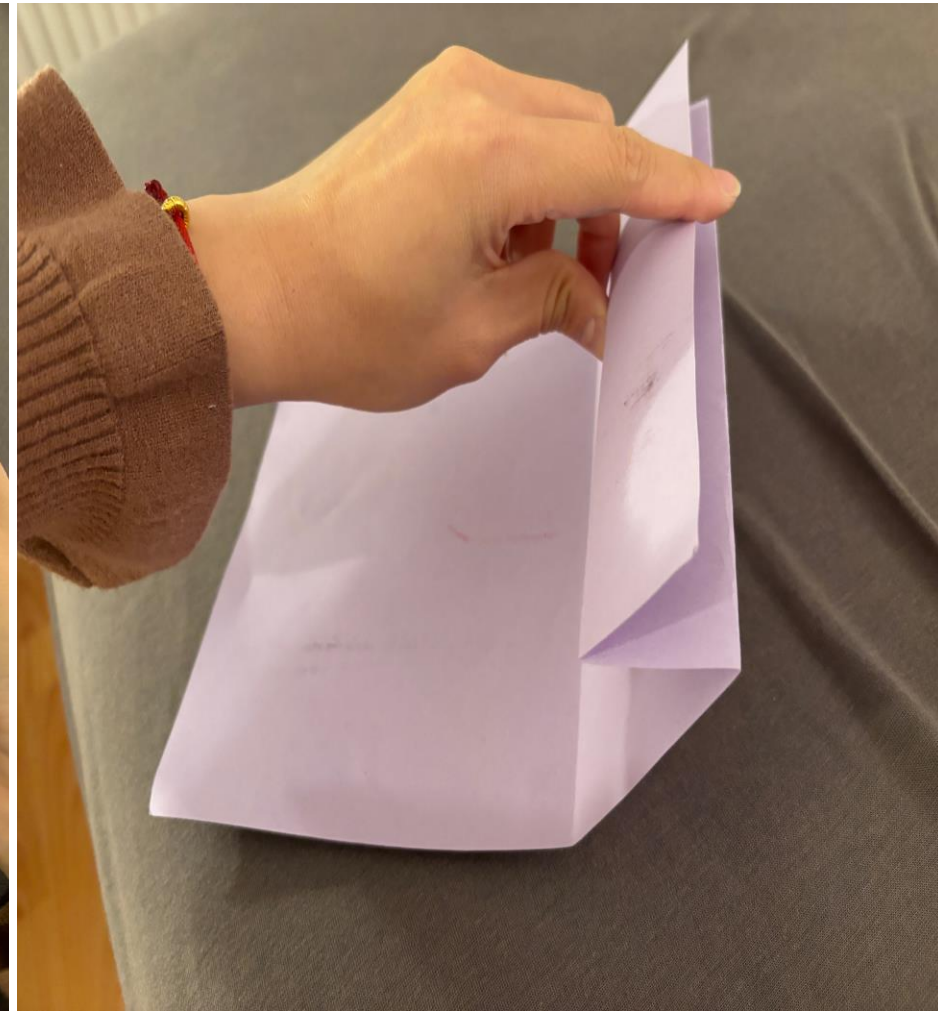
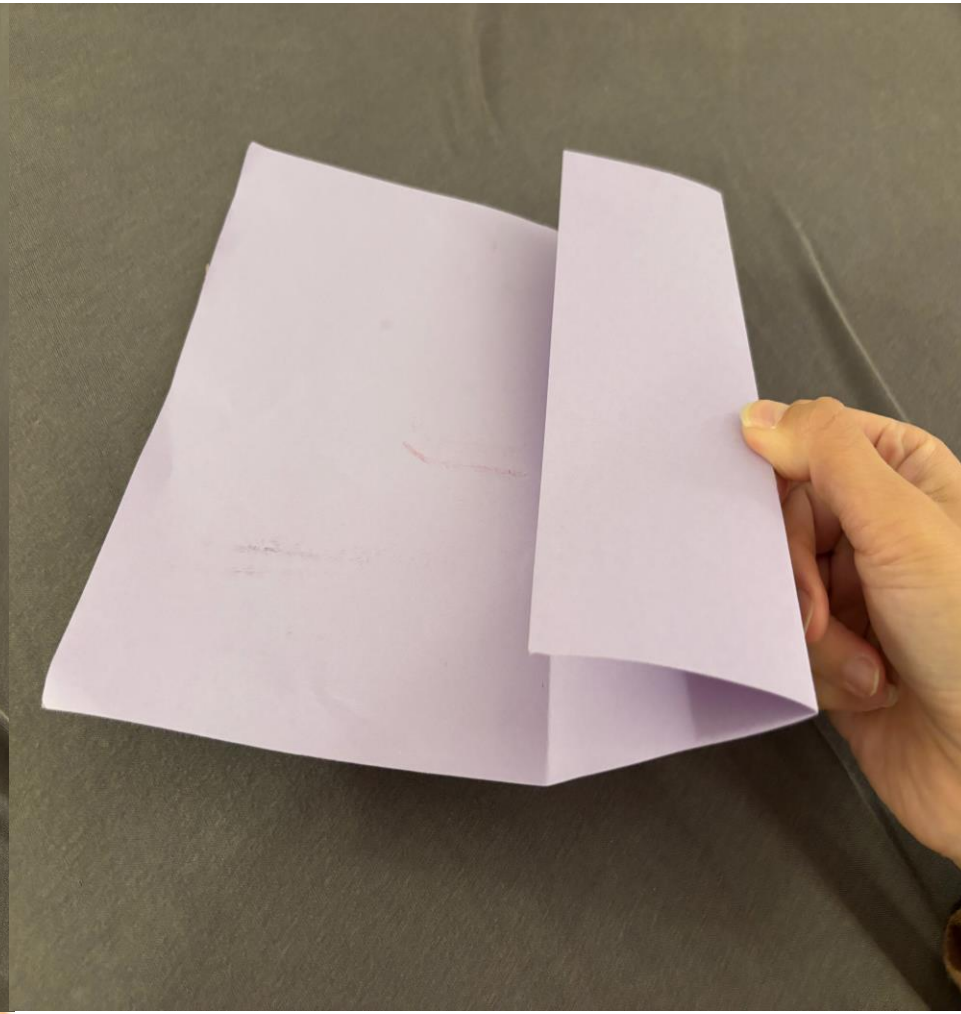
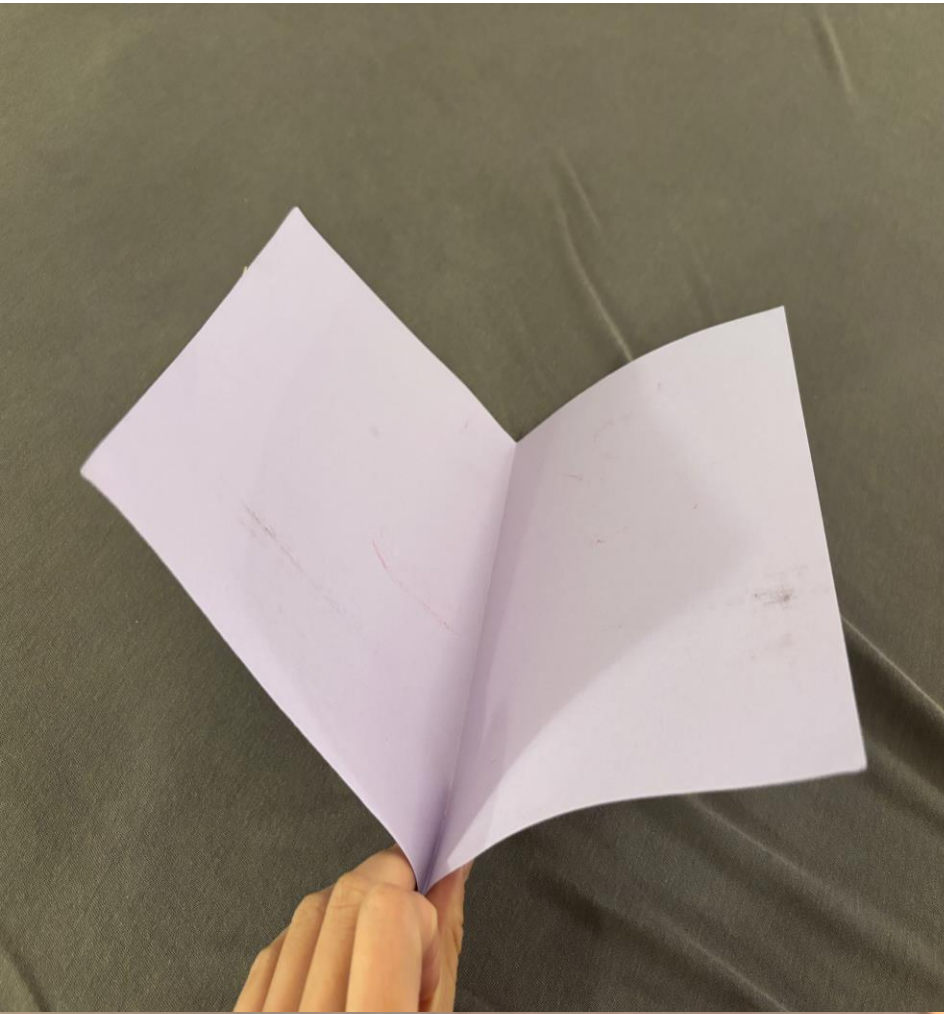
Gleichzeitig nehmt ihr auch euren eigenen Gegenstand wieder.

→ Jetzt seid ihr Partner.

Danach stellt ihr euch gegenseitig vor:

„Das ist mein Partner, er/sie heißt ... und der Gegenstand bedeutet ...“

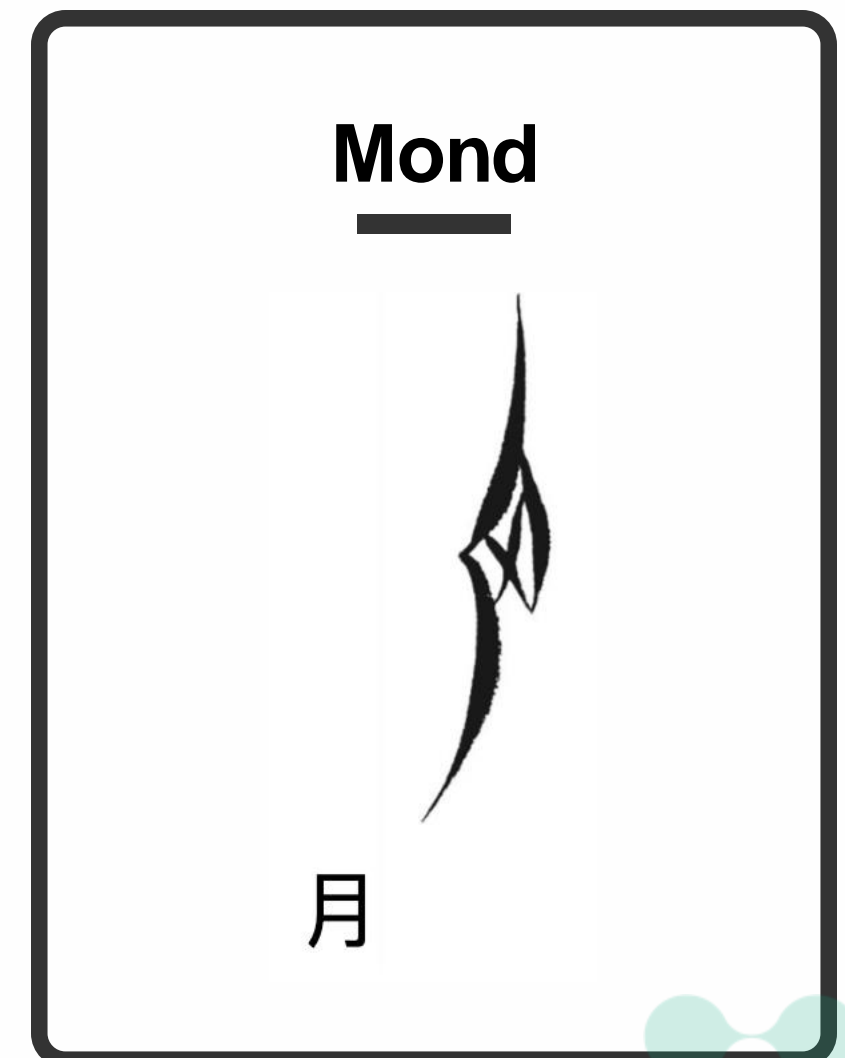
# Papierfalten- Fächer Origami



# Fächer-Haltung

[https://www.bilibili.com/video/BV1XA411x7CH/?spm\\_id\\_from=333.337.search-card.all.click&vd\\_source=29ed61f0026fd5e21f05e185a47f18d2](https://www.bilibili.com/video/BV1XA411x7CH/?spm_id_from=333.337.search-card.all.click&vd_source=29ed61f0026fd5e21f05e185a47f18d2)

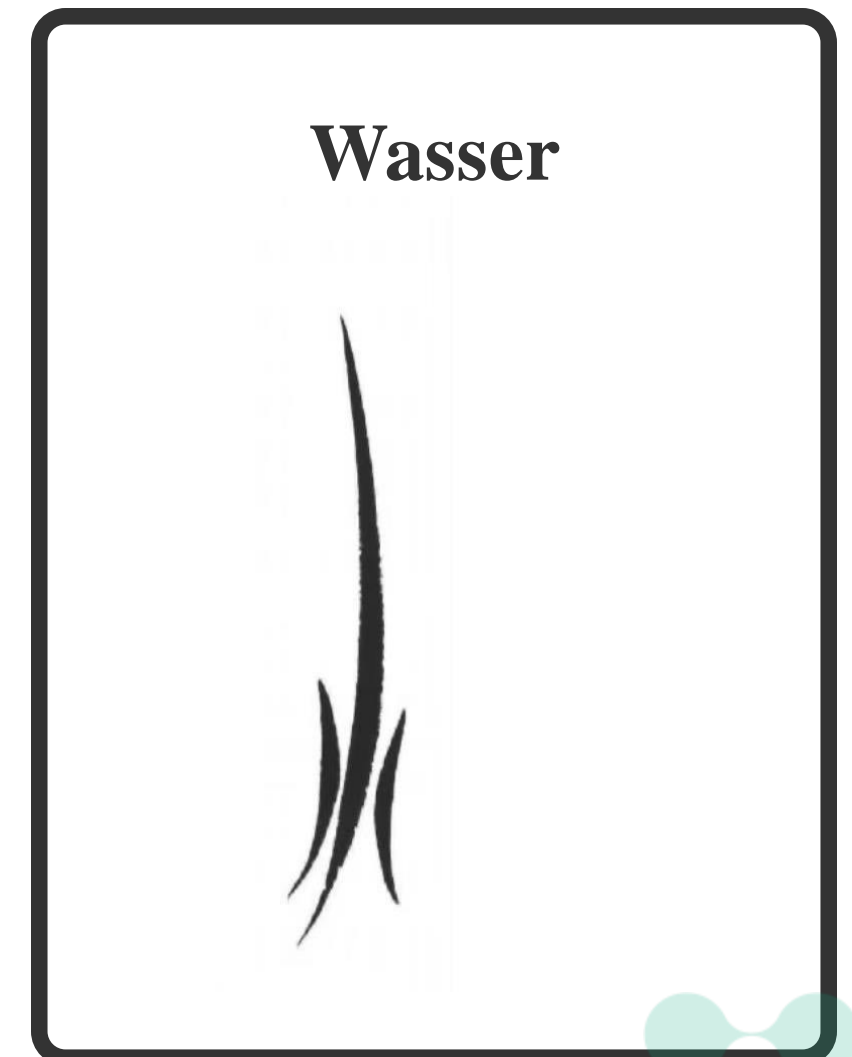
GOETHE UNIVERSITÄT FRANKFURT AM MAIN



# Fächer-Haltung

[https://www.bilibili.com/video/BV1XA411x7CH/?spm\\_id\\_from=333.337.search-card.all.click&vd\\_source=29ed61f0026fd5e21f05e185a47f18d2](https://www.bilibili.com/video/BV1XA411x7CH/?spm_id_from=333.337.search-card.all.click&vd_source=29ed61f0026fd5e21f05e185a47f18d2)

GOETHE UNIVERSITÄT FRANKFURT AM MAIN



# Fächer-Haltung

[https://www.bilibili.com/video/BV1XA411x7CH/?spm\\_id\\_from=333.337.search-card.all.click&vd\\_source=29ed61f0026fd5e21f05e185a47f18d2](https://www.bilibili.com/video/BV1XA411x7CH/?spm_id_from=333.337.search-card.all.click&vd_source=29ed61f0026fd5e21f05e185a47f18d2)

GOETHE UNIVERSITÄT FRANKFURT AM MAIN



# Fächer-Tausch-Tanz



2 Personen als eine Gruppe

Eine Bewegung mit Fächer,  
mit eurem Partner Fächer  
auszutauschen

Inspiration....



# 唱文学

记载下来，但口头性依然是能谈唱的诗歌文体，



女书吟唱时用当地的方言土语，还要用一种特定的深沉哀婉的曲调，这样才能读出作品的韵味，体会作品的含义和表达的思想感情。图为女书自然传人义年华、高留仙在唱女书。

谈唱女书是当地妇女串门、走亲戚、回娘家最喜爱的一种活动，她们常常在农家庭院围坐一起唱读女书，相互交流，相互欣赏，从中获得快乐、喜悦和宣泄怨气。



## 姑娘结交老同书

姓	名	籍贯	职业	年龄	身高	体重	血型	学历	特长	爱好	婚姻	子女	备注
张	三	湖南	教师	35	165	60	O	本科	唱歌	跳舞	已婚	一子	
李	四	湖南	医生	40	170	70	A	本科	书法	阅读	已婚	二子	
王	五	湖南	农民	55	155	55	B	小学	种田	聊天	已婚	三子	
赵	六	湖南	工人	60	160	65	AB	初中	打牌	看电视	已婚	四子	
刘	七	湖南	干部	65	168	75	O	高中	钓鱼	散步	已婚	五子	
陈	八	湖南	商人	70	175	80	A	大学	经商	旅游	已婚	六子	
周	九	湖南	学者	75	170	75	B	博士	研究	写作	已婚	七子	
吴	十	湖南	艺术家	80	165	70	O	中专	画画	演奏	已婚	八子	
孙	十一	湖南	企业家	85	175	80	A	硕士	管理	慈善	已婚	九子	
郑	十二	湖南	科学家	90	170	75	B	博士	发明	演讲	已婚	十子	
冯	十三	湖南	作家	95	165	70	O	本科	创作	旅行	已婚	十一子	
李	十四	湖南	教授	100	170	75	A	博士	教学	研究	已婚	十二子	



## Singen bei Hochzeiten, Festen, Zeremonien

### 习俗

#### 婚嫁

从南方的乡村，女子出嫁时，有伴红娘、伴红歌、伴红舞、伴红歌等一系列活动，这些活动大多是在婚礼当天进行。

### 伴歌堂

伴歌堂是伴红歌的重要场所，通常在婚礼当天晚上，新娘的亲朋好友聚集在伴歌堂，通过唱歌来表达对新娘的祝福和不舍之情。伴歌堂的气氛非常热烈，人们通过唱歌来宣泄情感，同时也是一种娱乐活动。

### 嘈屋

在正式开始坐歌堂的前一天，新娘的主要亲戚都来了，这时，新娘的妈妈要请本地命好的妇女讲一些吉利话、唱彩头，然后，新娘、新娘妈妈、新娘好友会用女歌哭诉难分难舍之情，称之为嘈屋。

### 伴红娘

新娘出嫁前，她的好姐妹会带着被褥来到新娘住的楼上，在楼板上设地铺。白天，有的会来陪着新娘做女红、学女书。晚上，则大家欢聚一堂，唱女歌、嬉戏吵闹，直到凌晨吃罢夜宵方集体进入梦乡。这叫做伴红娘，时间至少半月，长则要三天。

# Nüshu-Lied

锦绣文章达万千

不信世间有奇文

永明女子好才学

修书传颂到如今

So viele schöne Texte gibt es in  
der Welt,

kaum zu glauben, dass es noch  
etwas so Besonderes gibt.

Die Frauen aus Yongming liebten  
das Lernen und Schreiben,

ihre Worte werden bis heute  
weitergegeben.



Meiyue Hu  
胡美月

# 4 Personen als eine Gruppe

## Choreographie : 8 Bewegungen mit Fächer



Person A : Bewegung N. 1

Person B : Bewegung N. 1+ N. 2 (Von B)

Person C :Bewegung N. 1+ N. 2+ N.3 (Von C)

Person D : Bewegung N. 1+ N. 2+ N.3+ N.4 (Von D)

Person A : Bewegung N. 1+ N. 2+ N.3+ N.4 + N. 5 (Von A)

Weiter .... Insgesamt **8 Bewegungen**



# 3 Fragen

---

## 1. Wie wurde Nüshu ursprünglich verwendet?

- 1) Als Geheimschrift zwischen dem Kaiser und seinen Frauen.
  - 2) Als Geheimschrift für Buchhaltung und Handel.
  - 3) Als Glückwünsche für Frauen auf Fächern.
  - 4) Als offizielles Schulfach in Mädchenschulen.
- 

## 2. Wo kommt Nüshu her?

- 1). Shenyang in Liaoning.
  - 2). Jiangyong in Hunan.
  - 3). Xi'an in Shaanxi.
  - 4). Hangzhou in Zhejiang.
- 

## 3. Was bedeutet dieses Nüshu-Zeichen?

- 1). Wasser
- 2) . Wind
- 3) . Feuer
- 4) . Berg





GOETHE UNIVERSITÄT FRANKFURT AM MAIN

# VIELEN DANK!

汉学  
SINOLOGIE  
GOETHE-UNIVERSITÄT  
FRANKFURT AM MAIN

