

Einführung für Erstsemester

B. A. Studiengang

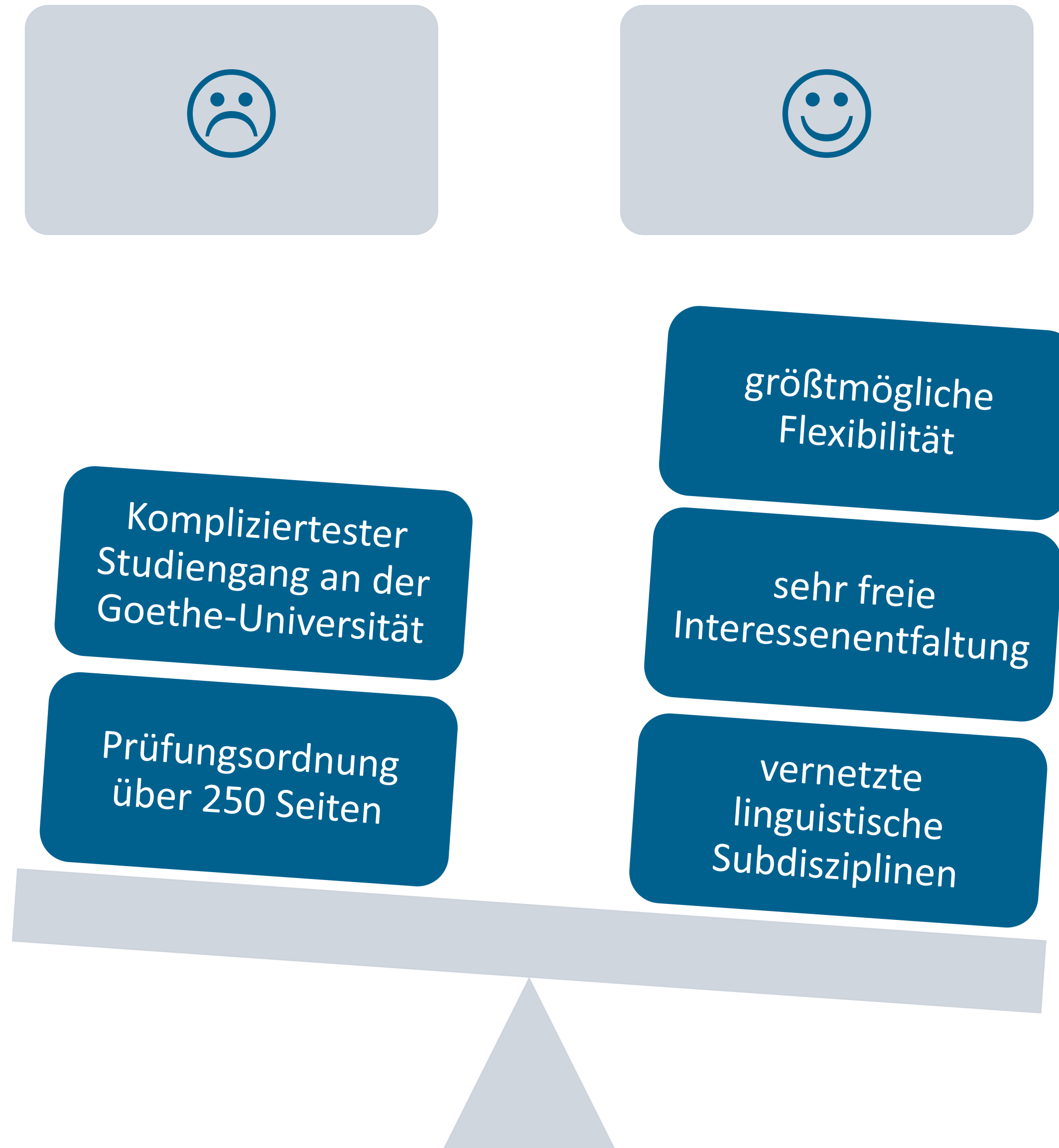
Empirische Sprachwissenschaft

Studiengangsleitung: Prof.in Dr. Gerd Carling
Studiengangskoordination: Maria Kofer M.A.
WiSe 25/26

- 1) Was ist Empirische Sprachwissenschaft?
- 2) Mögliche Berufsfelder
- 3) Aufbau des Studiums
- 4) Kurzvorstellung der Schwerpunkte
- 5) Studienbeginn
- 6) Schwerpunkte-Basar



Empirische Sprachwissenschaft



Empirische Sprachwissenschaft

<https://www.uni-frankfurt.de/emp>

GOETHE UNIVERSITÄT FRANKFURT AM MAIN Empirische Sprachwissenschaft

Institut für Empirische Sprachwissenschaft

Presse | Webmagazin | Intranet | Webmail EN |

Suchbegriff

HOME INSTITUT FORSCHUNG STUDIUM AKTUELLES KALENDER

GU Home ▶ FB 09 ▶ Institute ▶ ES ▶ Studium ▶ Studierende ▶ Bachelor

B.A. Empirische Sprachwissenschaft

- + Studieninteressierte
- + Studierende
- + Bachelor
 - + Allgem. Pflichtbereich
 - + Schwerpunkte
- + Master
- + Promotion
- + Wichtige Infos
- + FAQs
- + Institutsgruppe

ALLGEMEINE INFOS STRUKTUR

CP im Bachelorstudium

Kategorie	CP
Hauptfach	108
Pflichtbereich	62
Nebenfach	60
Bachelorarbeit	10

■ Pflichtbereich ■ Hauptfach ■ Nebenfach ■ Bachelorarbeit

Im Bachelorstudium werden insgesamt 240CP erworben:

- 108CP im Hauptfach
- 62CP im Pflichtbereich
- 60CP im Nebenfach

Studienordnung B.A.

> aktuelle Lesefassung der BA-Studienordnung (2018)

Ersti-Einführung

> Ersti-Einführung Präsentation

Studienfachberatung

Maria Kofer

Gebäude Sprach- und Kulturwissenschaften (SKW)
Campus Westend
Rostocker Straße 2
60323 Frankfurt am Main

Raum SKW 4B.104

Telefon +49 (0)69 798 24690

Was ist Sprachwissenschaft?

Intuitives Verständnis, ob etwas in unserer Muttersprache „richtig“ oder „falsch“ ist:

„Es muss gehagelt haben, weil die Autos haben alle Dellen.“

Aber warum ist das so?

→ syntaktische Regeln des Deutschen (V2)

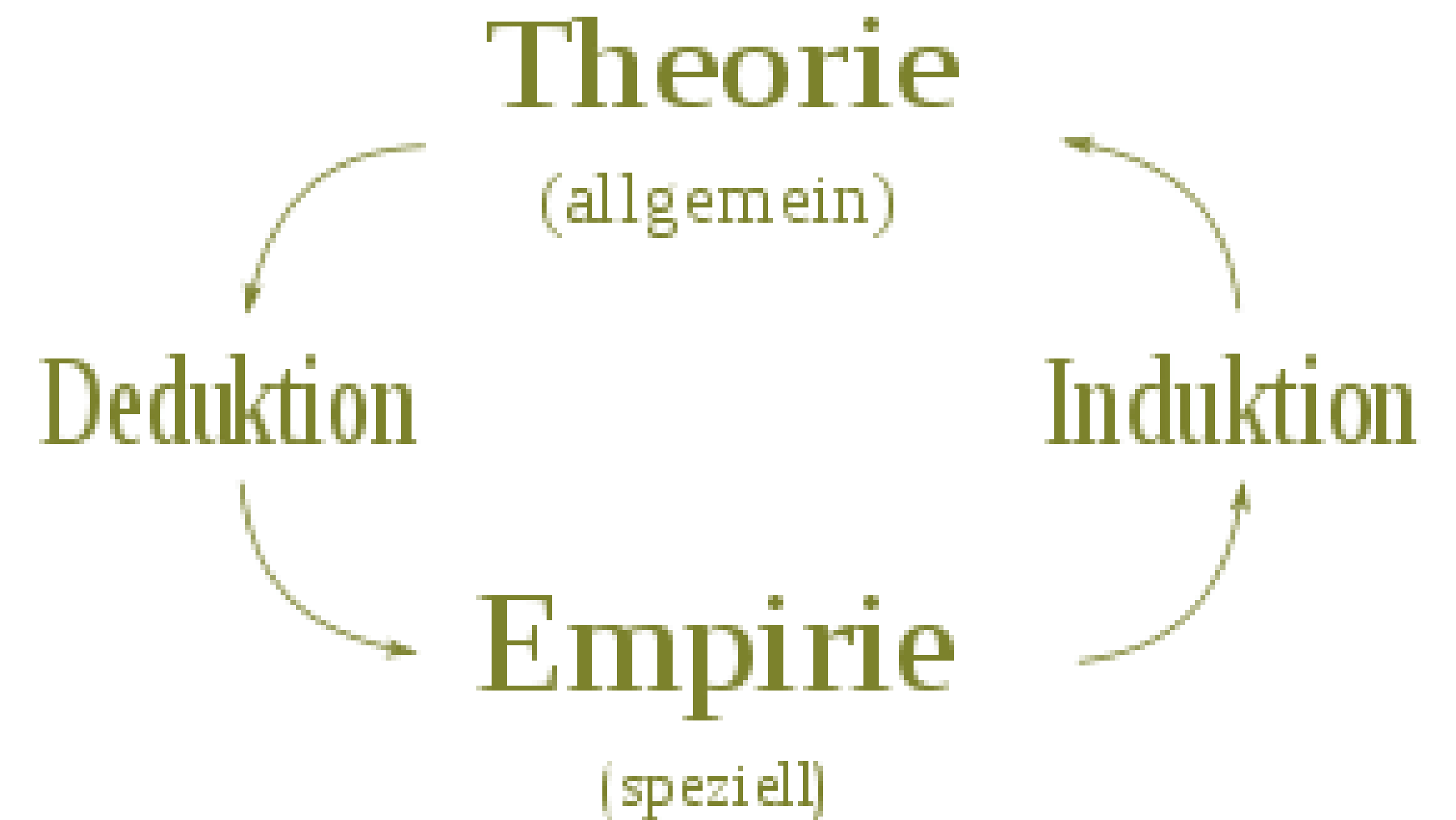
➤ **Menschliche Sprache als System**

Empirische Sprachwissenschaft

Was ist „Empirisch“?

Sprache nicht nur als theoretisches Konstrukt, sondern Analyse auf der Basis tatsächlicher, beobachteter Sprachdaten

(aus Interviews, Feldforschung, Experimenten, Korpora, ...)



Allgemeine Berufsfelder für Linguisten

Akademische Laufbahn / Forschung

Dolmetscher / Übersetzer

Fremdsprachendidaktik / DaF

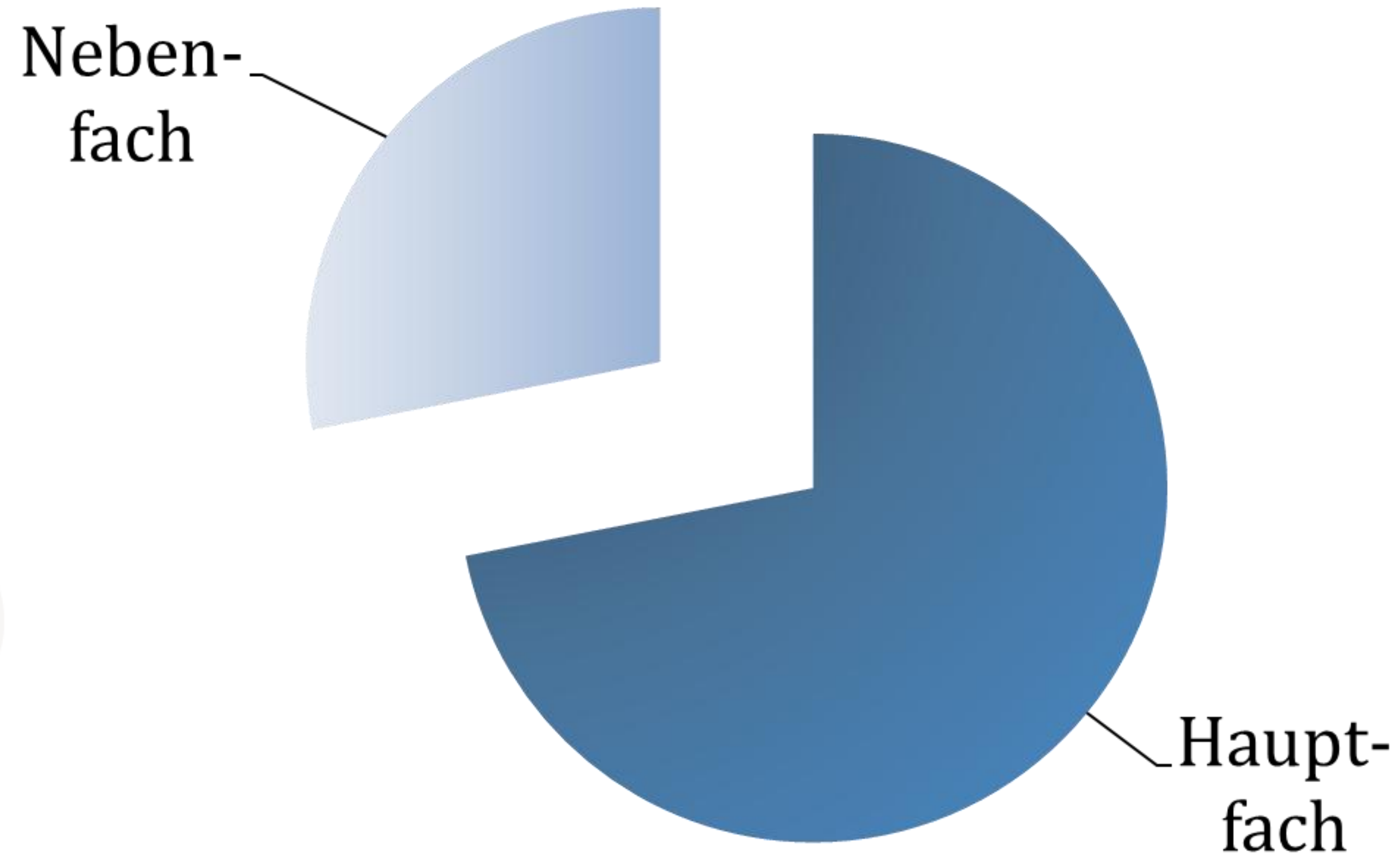
Verlagswesen / Lektorat

Journalismus / Medien

Computerlinguistik / Softwareentwicklung

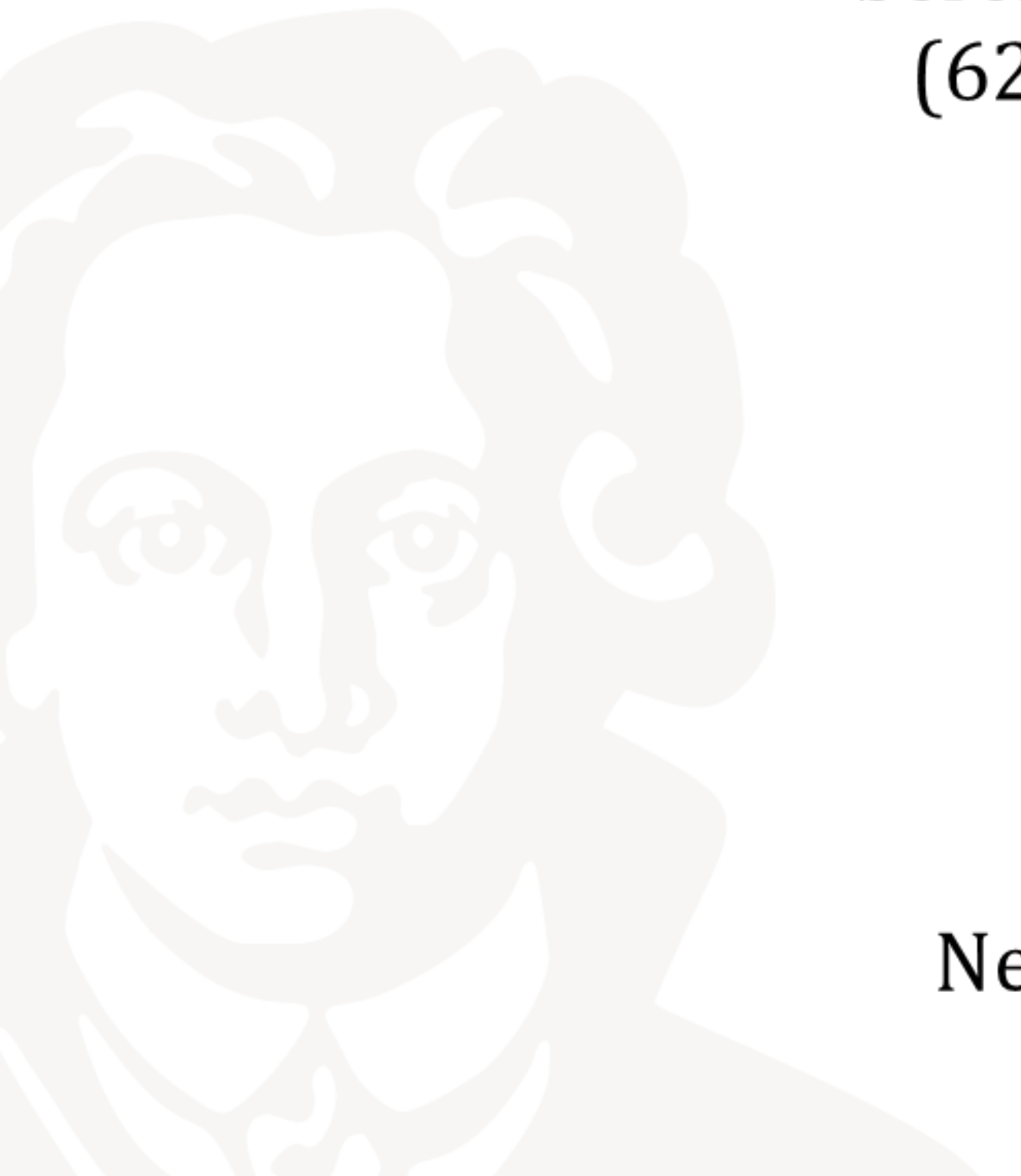
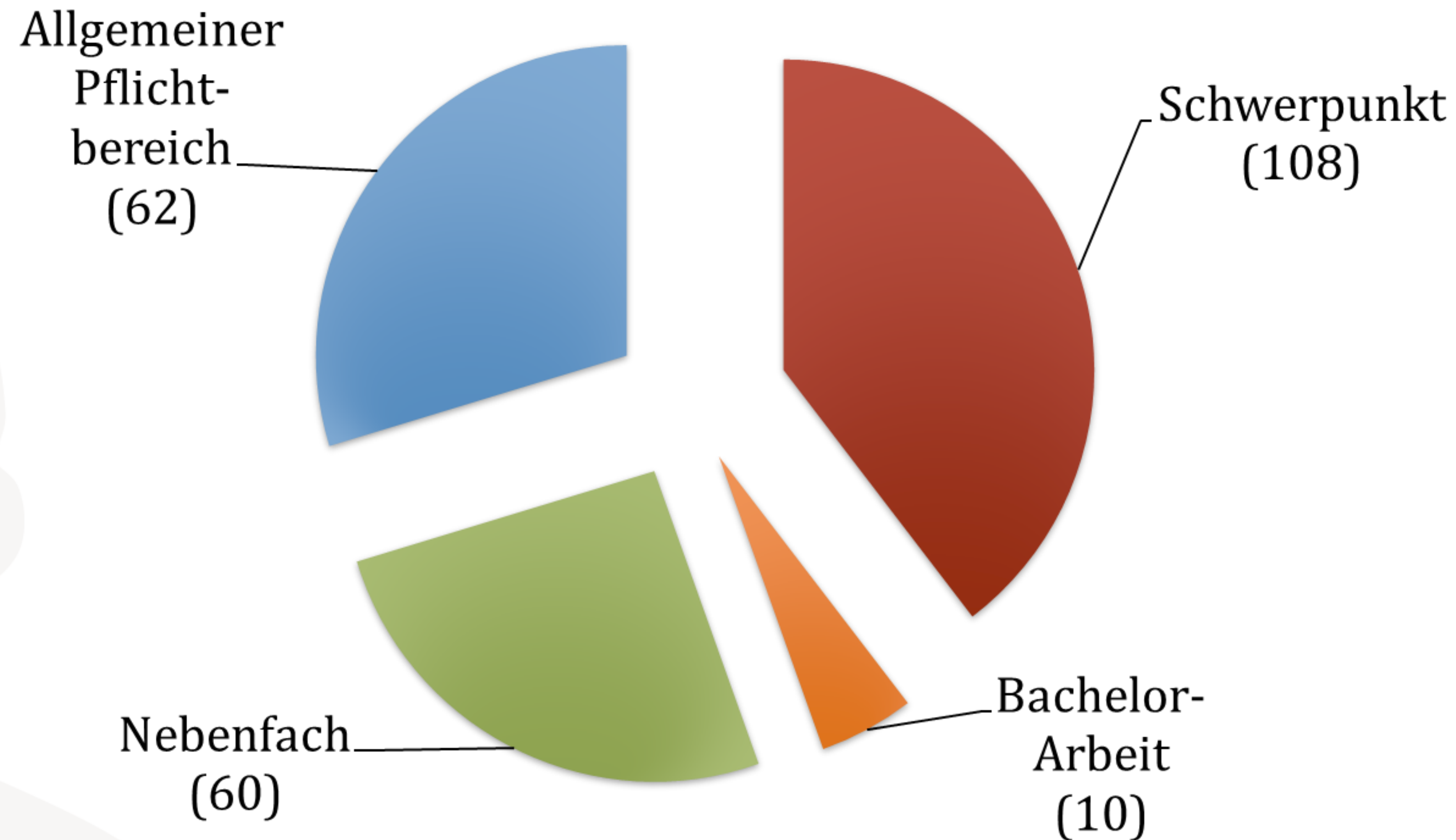
Viele weitere Bereiche je nach Schwerpunktwahl

Aufbau des Studiums



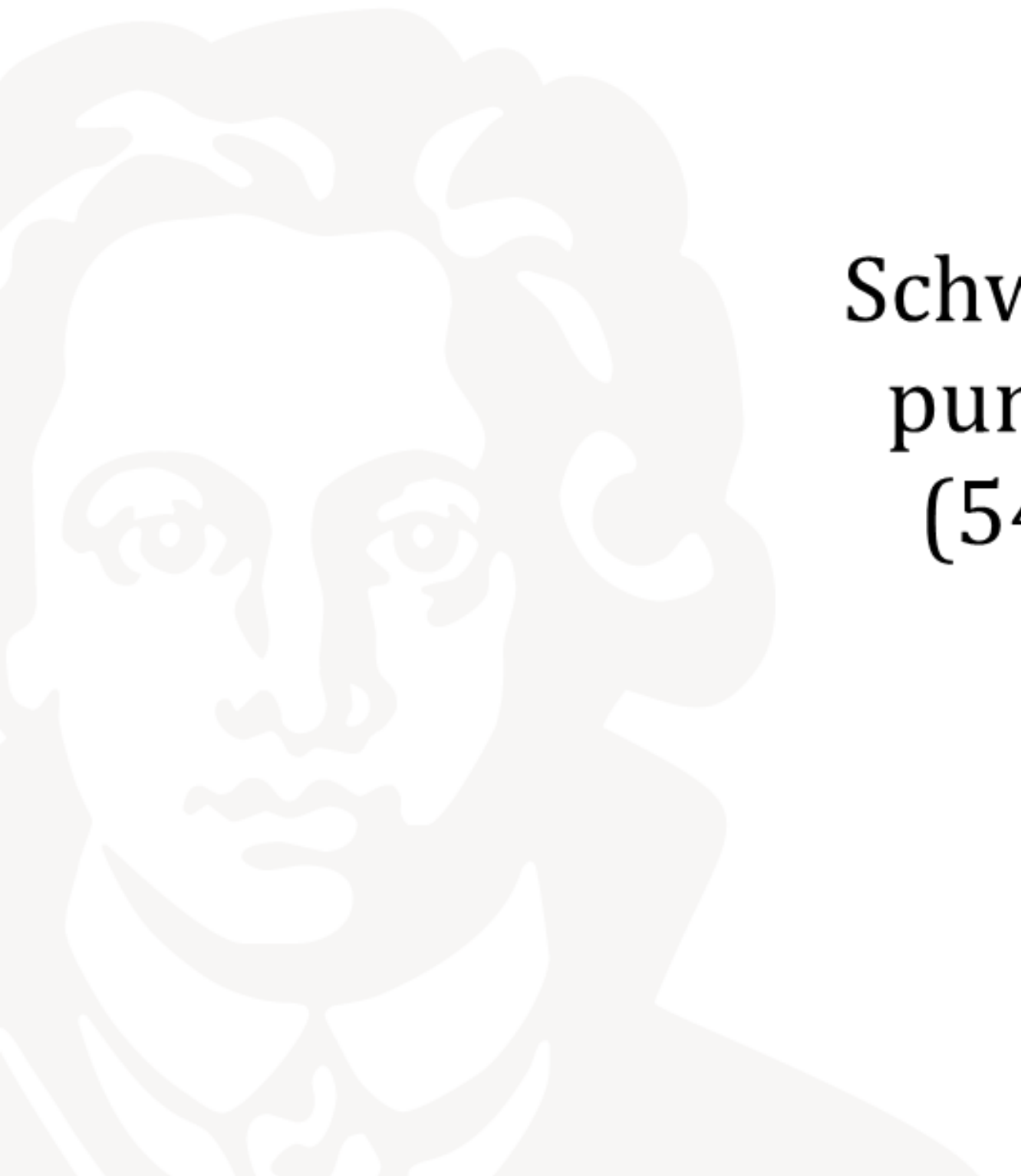
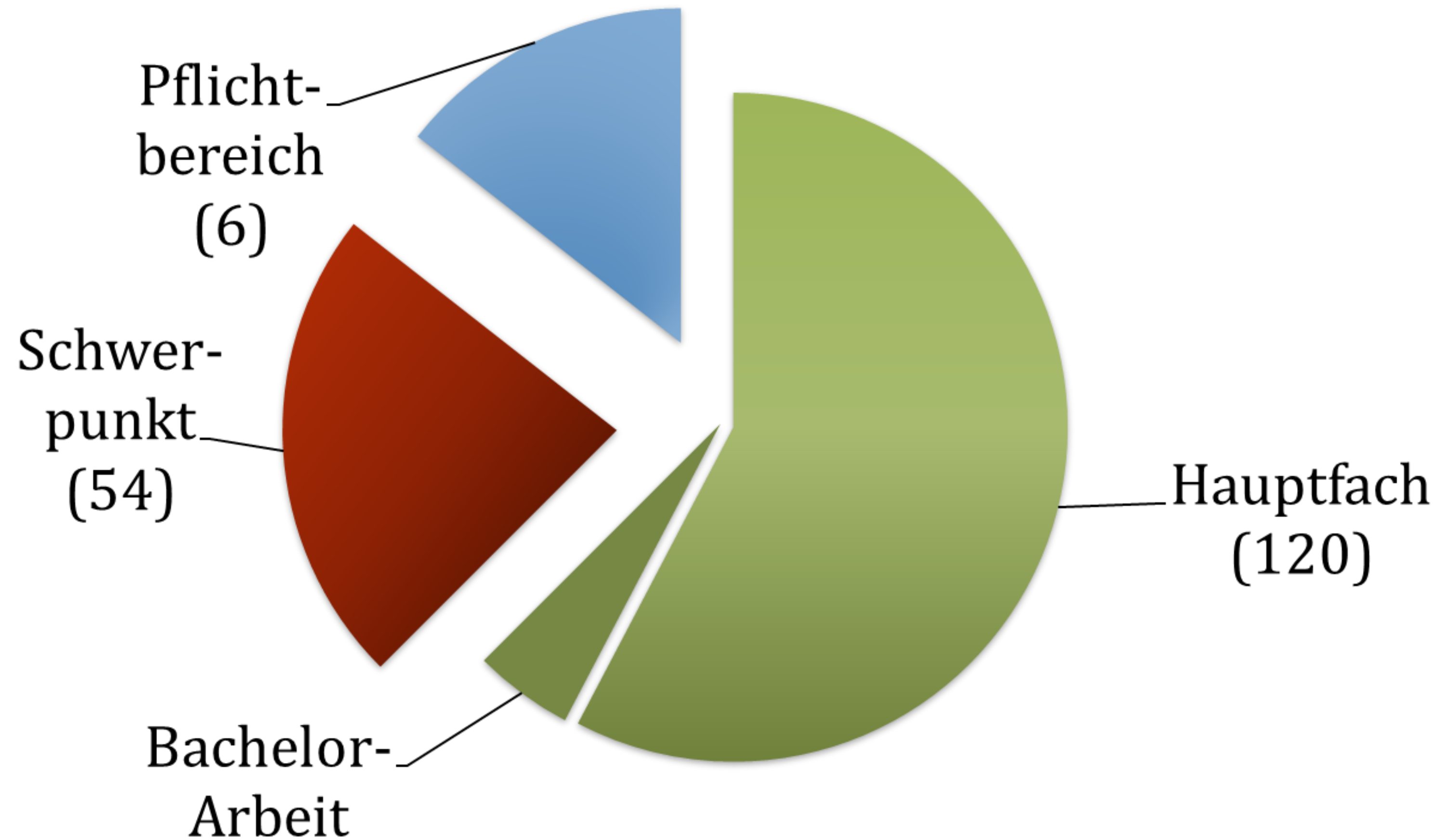
Aufbau des Studiums

Hauptfach (8 Semester, 180 CP)



Aufbau des Studiums

Nebenfach (6 Semester, 60 CP)



Aufbau des Studiums

Allgemeiner Pflichtbereich

K 1 Grundlagen der allgemeinen Sprachwissenschaft

K 2 Phonetik und Phonologie I

K 4 Morphologie

} NF

K 3 Phonetik und Phonologie II

K 5 Syntax

K 6 Semantik und Pragmatik

K 7 Soft Skills

K 8 Umgang mit Sprachdaten (Textphilologie / Feldforschung / Texttechnologie)

K 9 Praktikum

K 10 Spezialisierung (Sprachtypologie / Soziolinguistik)

Aufbau des Studiums

Schwerpunktwahl

- **11** Schwerpunkte wählbar (im Hauptfach oder Nebenfach)
- **5** weitere Schwerpunkte nur als Nebenfach wählbar
- **EINER** davon ist zu wählen
- Falls sowohl im HF als auch im NF Empirische Sprachwissenschaft, dann 2 Schwerpunkte (nicht identisch)

Aufbau des Studiums

Schwerpunkte im Hauptfach oder Nebenfach

Afrikanische Sprachwissenschaft

Baltische Sprachwissenschaft

Indogermanische Sprachwissenschaft

Japanische Sprach- und Kulturwissenschaft

Kaukasische Sprachwissenschaft

Phonetik und Phonologie

Skandinavische Sprachen

Sprachen und Kulturen Südostasiens

Sprachen und Kulturen des Judentums

Sprache und Kultur Koreas

Vergleichende Sprachwissenschaft

Aufbau des Studiums

Schwerpunkte nur im Nebenfach

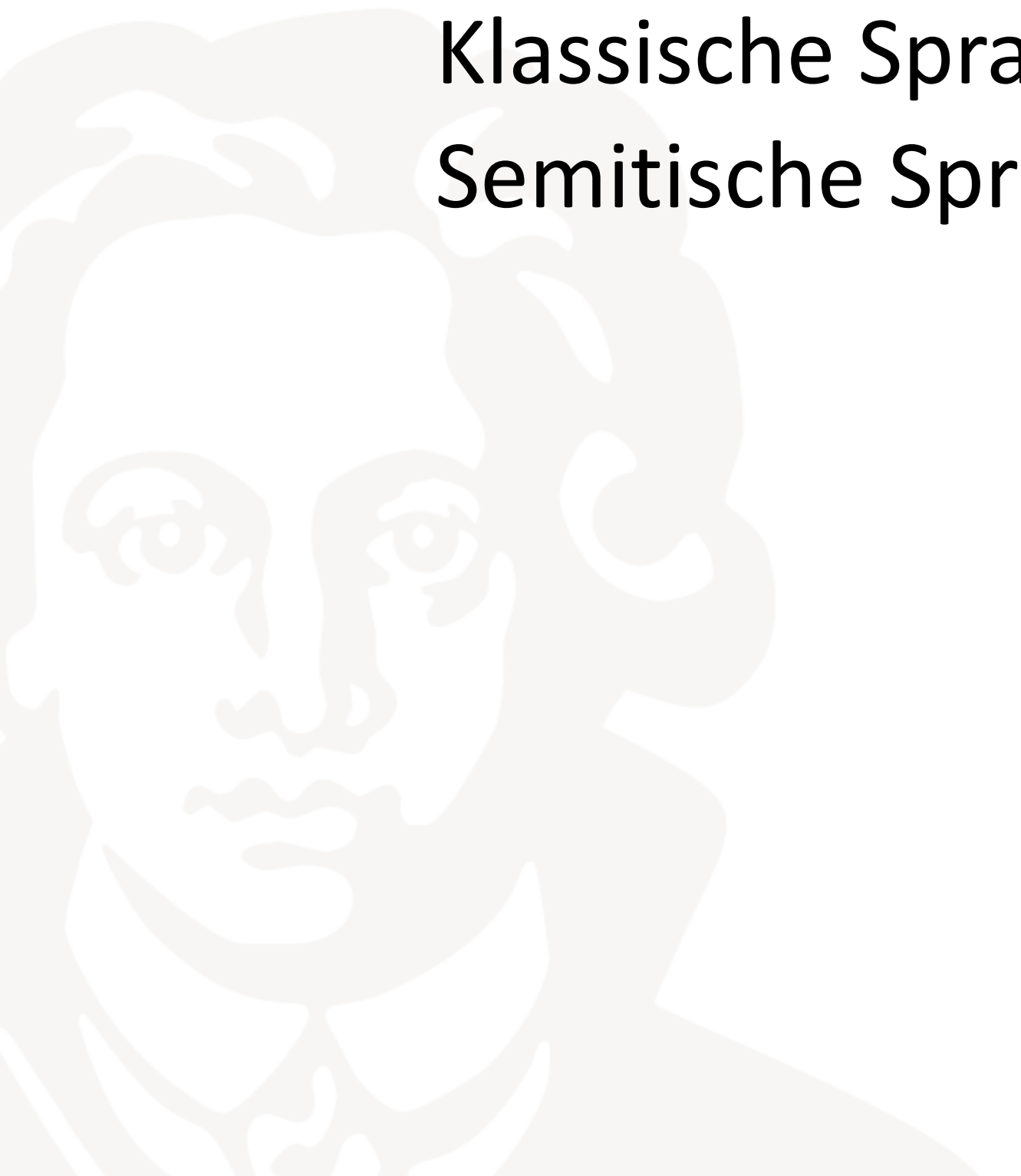
Altorientalische Sprachen

Digital Humanities

Englische Sprachwissenschaft

Klassische Sprach- und Kulturwissenschaft

Semitische Sprachen



Schwerpunkte im Hauptfach oder Nebenfach

Afrikanische Sprachwissenschaft

was macht man da?

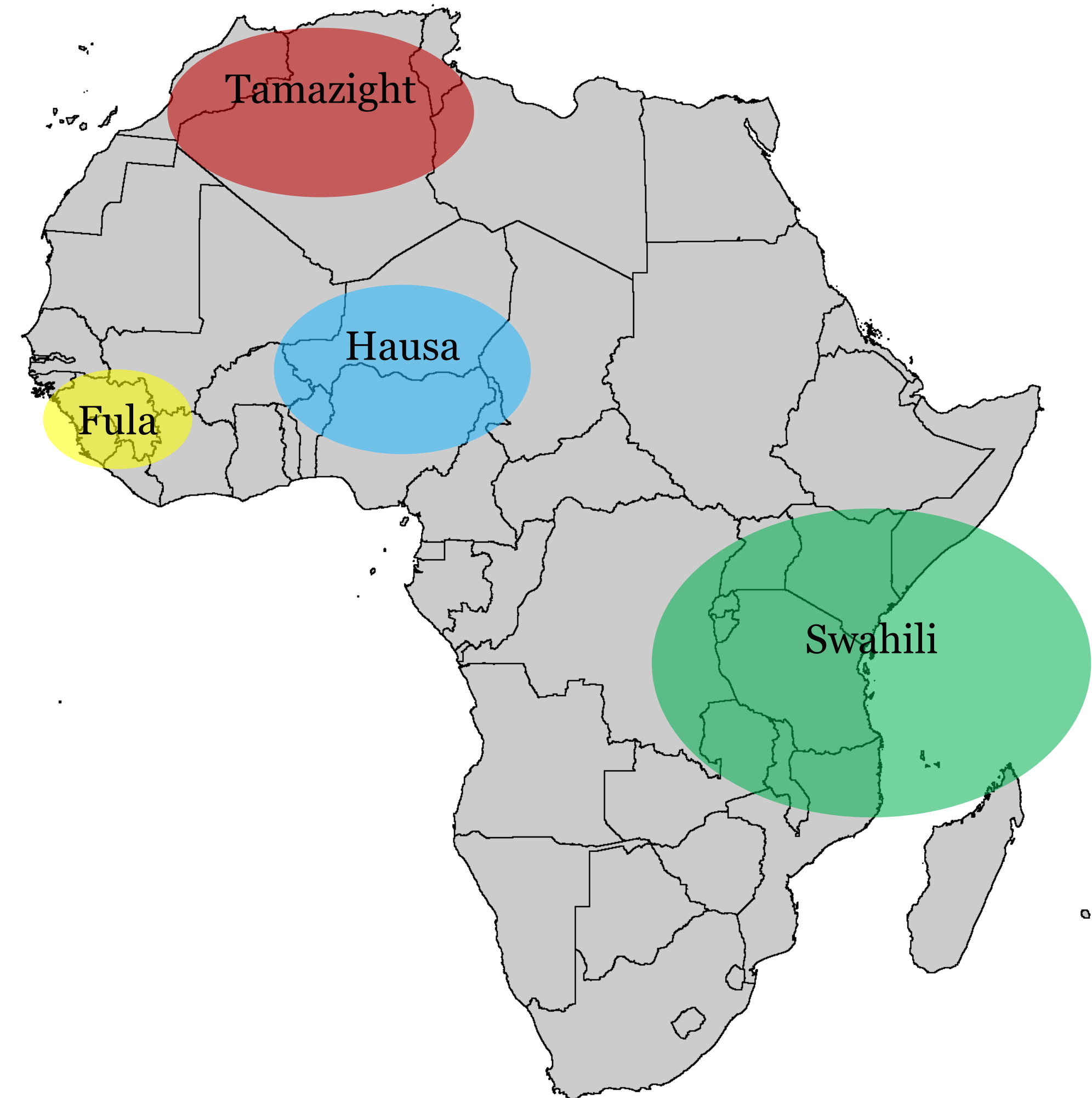
- Sprachen des afrikanischen Kontinents lernen (Swahili / Fula / Hausa / Tamazight (Berber))
- Sprachkontakt / Integration, Sprachwandel, Feldforschung / Sprachdokumentation

was macht man da nicht?

- x Afrika im politischen und geografischen Sinne
- x Afrikaans lernen
- x Entwicklungshilfe

Besonderheiten:

- freies Studium, kleine Kurse, M. A.



Schwerpunkte im Hauptfach oder Nebenfach

Baltische Sprachwissenschaft

was macht man da?

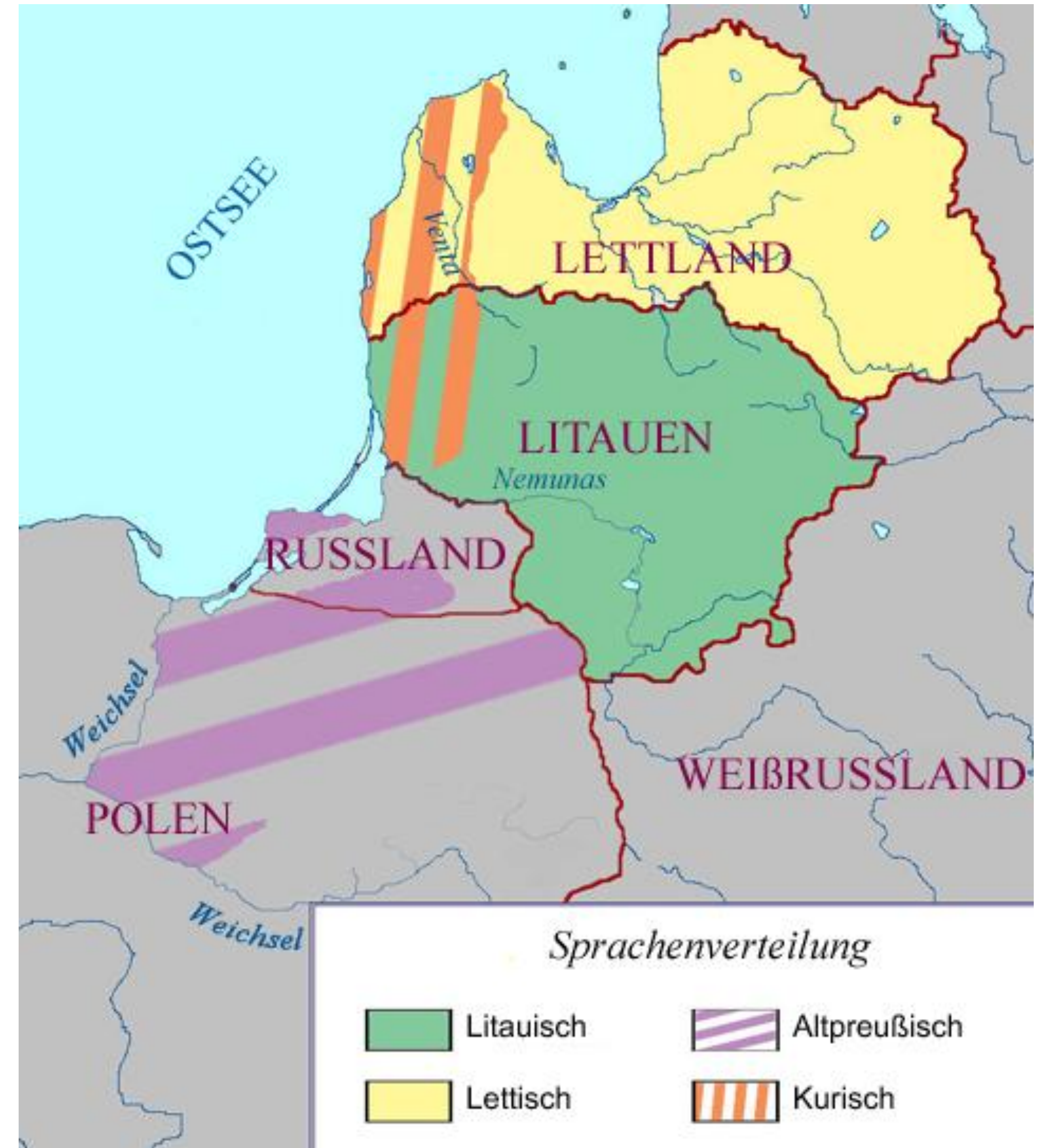
- Beschäftigung mit baltischen Sprachen:
Litauisch, Lettisch, Altpreußisch
- Litauisch auf C1 Niveau

was macht man da nicht?

x Estnisch

Besonderheiten:

- freies Studium, kleine Kurse,
Studienaufenthalte in Litauen, M. A.



Schwerpunkte im Hauptfach oder Nebenfach

Japanische Sprach- und Kulturwissenschaft

was macht man da?

- Modernes Japanisch (Japanese Language Proficiency Test Stufe N2)
- Literatur- und Kulturwissenschaft

was macht man da nicht?

x Keine andere Sprache vorgesehen

Besonderheiten:

- freies Studium, Berufspraktikum, hohes Sprachniveau



Schwerpunkte im Hauptfach oder Nebenfach

Kaukasische Sprachwissenschaft

was macht man da?

- Sprachen des Kaukasus (Georgisch, Megrelisch, Udisch,...)
- Sprachvergleich, Sprachdokumentation, Digitale Korpora der Kauk. Sprachen, Digitale Forschungsmethoden, Sprachen und Kulturen des Kaukasus

was macht man da nicht?

x Nicht nur Georgisch

Besonderheiten:

- freies Studium, kleine Kurse, Sommerschulen in Georgien, M. A.



ქართული ენის ეროვნული კორპუსი
The Georgian National Corpus

- GNC Home
- About the project
- Using the GNC
- Documentation
- Publications

Corpus list

Text list

- Query
- Concordance
- Collocations
- Word List
- Text
- Overview
- Grammatical features

Parse

Corpus list

Select corpora from the list below by clicking on their names. Then click on "Query the selected corpora" below or go directly to the Concordance page.

Corpus	Size (words & punctuation)	Updated	Description
GNC Old Georgian	7 101 021	2022-12-31	Georgian National Corpus, Old Georgian
▶ GNC Middle Georgian	1 432 262	2019-06-25	Georgian National Corpus, Middle Georgian
GNC Modern Georgian	1 993 022	2023-01-01	Georgian National Corpus, Modern Georgian
GRC	202 728 329	2016-12-05	Georgian Reference Corpus
GDC	1 694 362	2015-09-14	Georgian dialect corpus
GNC Political texts	1 436 075	2019-08-06	Georgian National Corpus, Political texts
GNC Law texts	1 495 985	2019-04-15	Georgian National Corpus, Old and Middle Georgian, Law texts
GNC Megrelian	89 404	2015-09-14	Georgian National Corpus, Megrelian
GNC Svan	473 180	2015-09-14	Georgian National Corpus, Svan

Query the selected corpora

Phonetik und Phonologie

was macht man da?

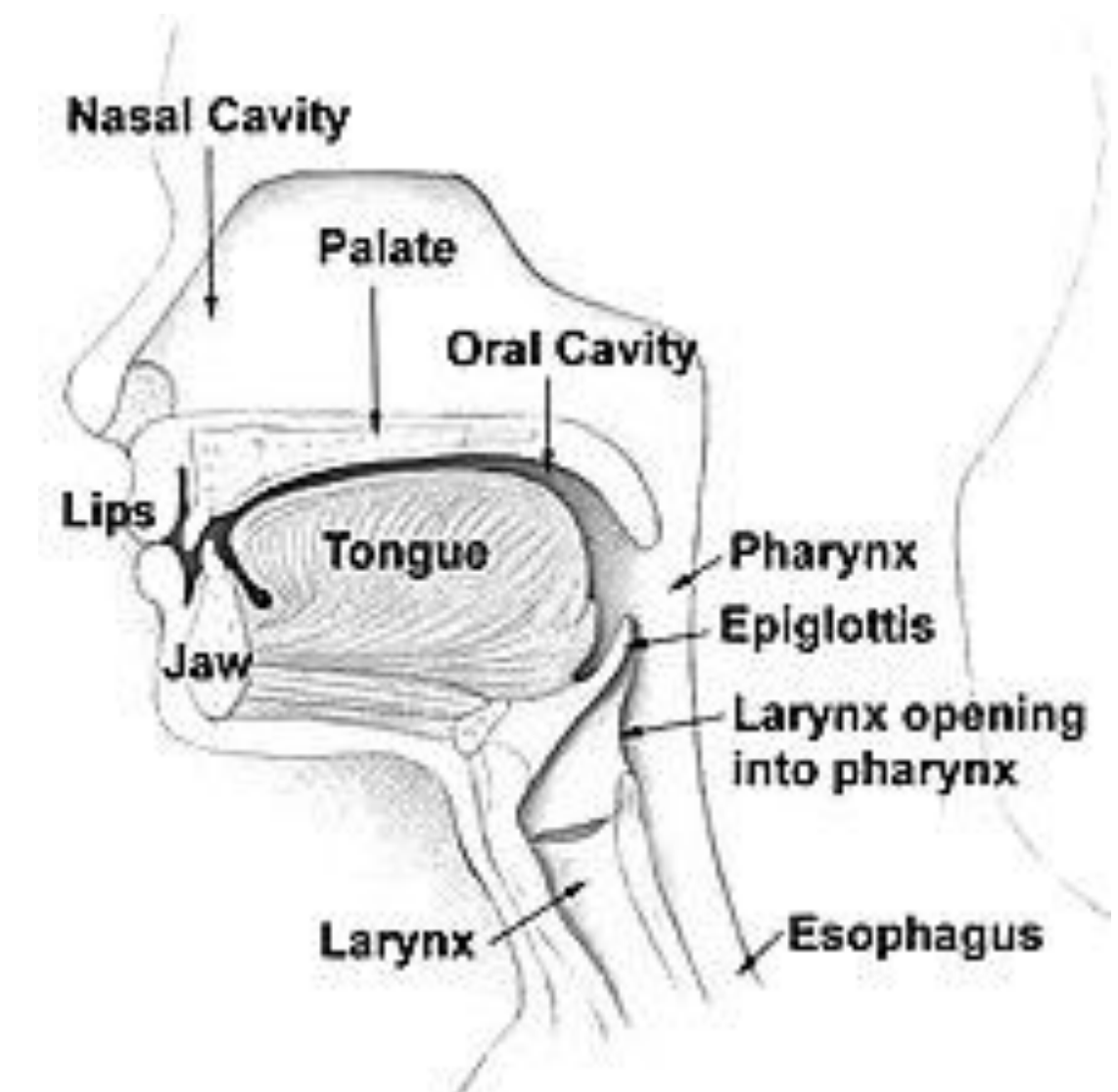
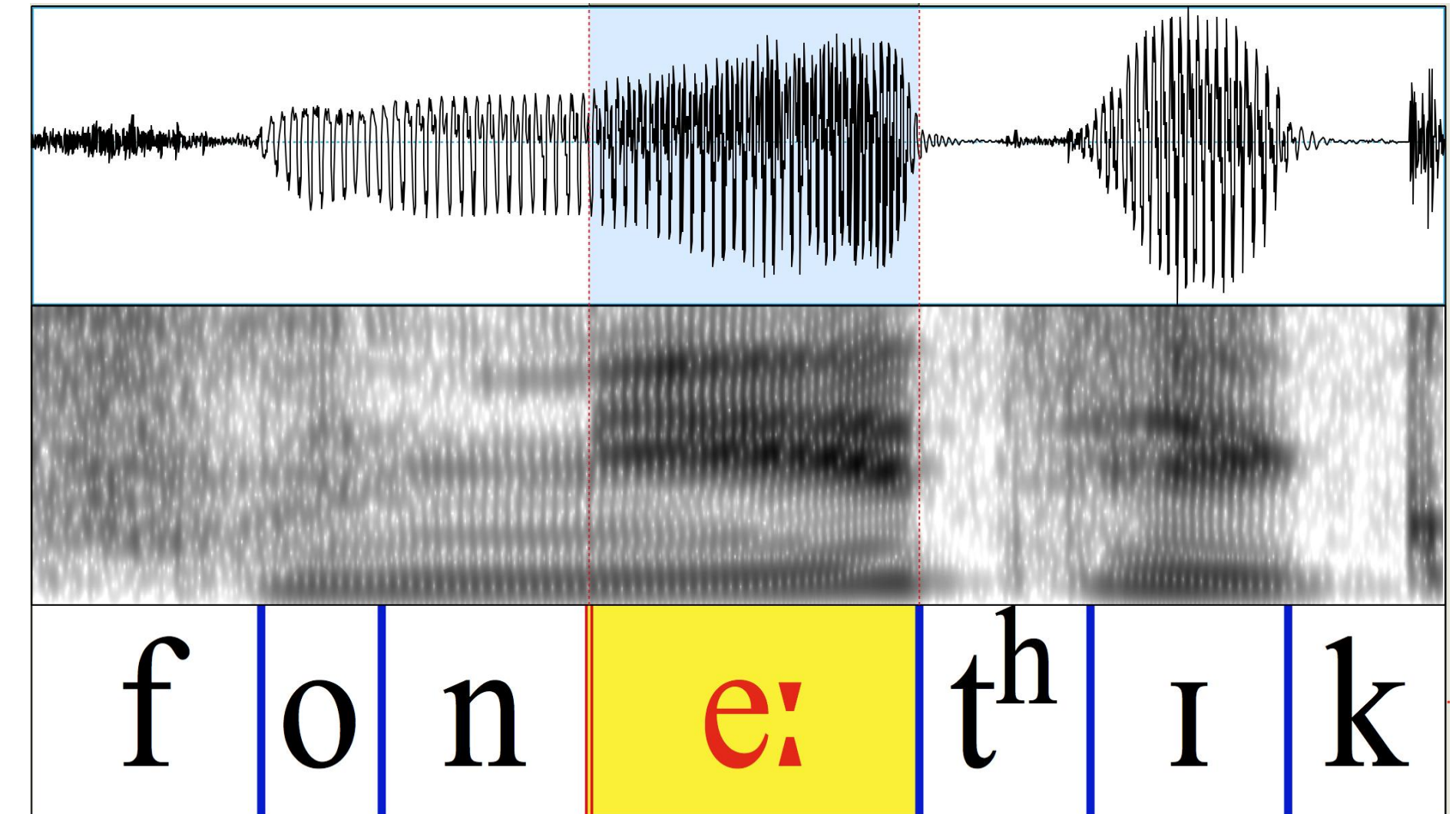
- Untersuchung von gesprochener Sprache
- Akustik, Sprechwahrnehmung und –produktion
- 3 Sprachen (afrikanisch, ostasiatisch, weitere)
- Datenanalyse, Aufnahmetechnik

was macht man da nicht?

x keine west-europäischen Sprachen

Besonderheiten:

- Experimentelle Methoden, Wahlpflichtbereich, M. A.



Schwerpunkte im Hauptfach oder Nebenfach

Skandinavische Sprachen

was macht man da?

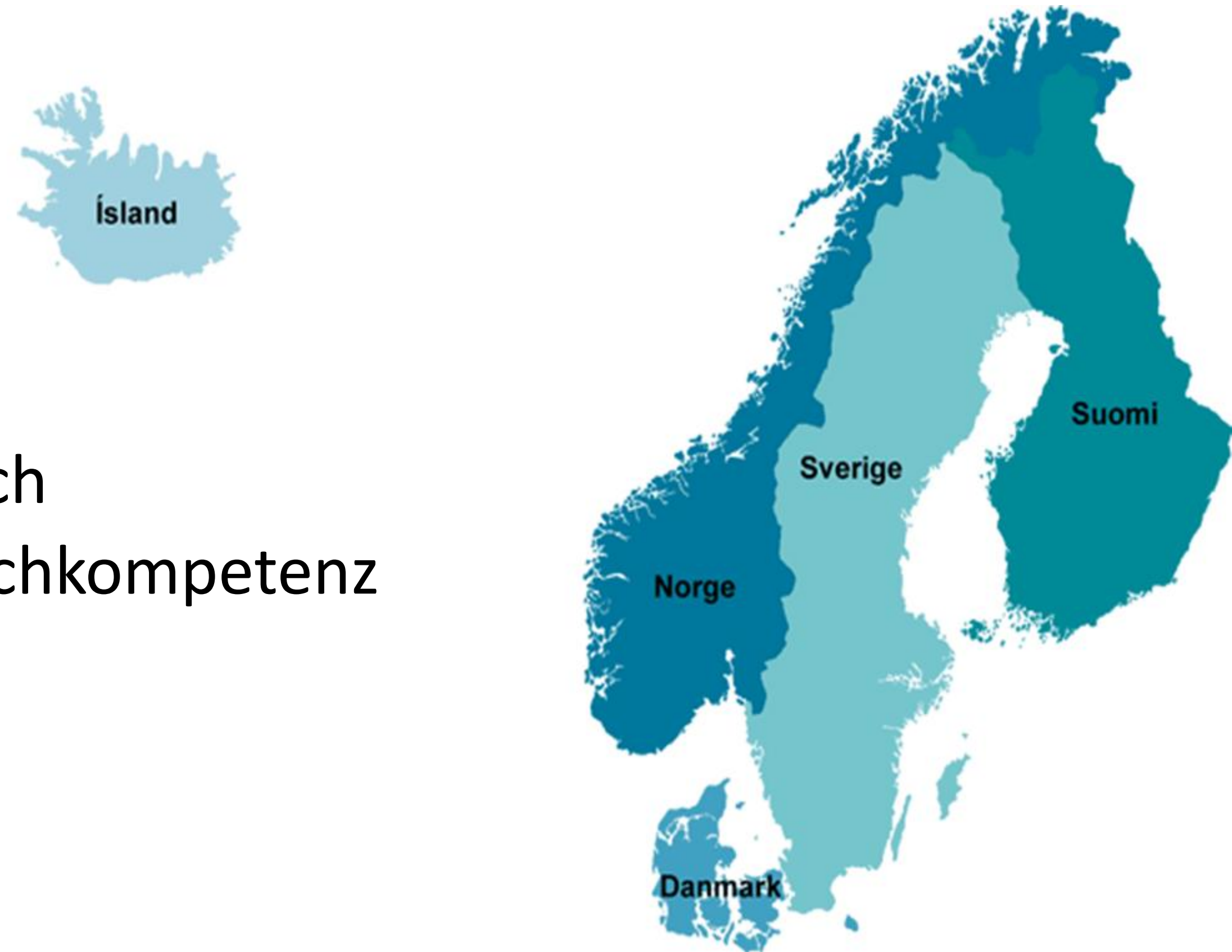
- Sprachen Skandinaviens
(Schwedisch / Norwegisch / Dänisch)
- Literatur, Kultur, Altnordisch, Isländisch
- Sprachwissenschaft, Interskand. Sprachkompetenz

was macht man da nicht?

x Kein Finnisch

Besonderheiten:

- Wahlpflichtbereich; sprachwissensch. Abschlussarbeit möglich
- Erasmus-Partnerhochschulen für Auslandssemester
- persönlicher Kontakt unter Studierenden und Lehrenden („Kleines Fach“)
- frühzeitig für Sprachkurse anmelden!



Schwerpunkte im Hauptfach oder Nebenfach

Sprachen und Kulturen Südostasiens

was macht man da?

- Indonesisch
- Thai / Vietnamesisch
- Kultur, Medien, Literatur

was macht man da nicht?

x selten andere südostasiatische Sprachen

Besonderheiten:

- Freies Studium, Indonesisch mit Lateinalphabet



Schwerpunkte im Hauptfach oder Nebenfach

Sprachen und Kulturen des Judentums

was macht man da?

- Hebräisch von der Bibel bis zur Gegenwart, Aramäisch, Jiddisch / Jüdisch-Spanisch
- Literatur, Kultur, Geschichte, Religion

was macht man da nicht?

- x Im NF weniger Kulturwissenschaft
- x Wenig Sprachwissenschaft

Besonderheiten:

- Kleine Kurse

י	ט	ח	ז	ו	ה	ד	ג	ב	א
Yod (Y)	Tet (T)	Chet (Ch)	Zayin (Z)	Vav (V)	He (H)	Dalet (D)	Gimel (G)	Bet (B/V)	Alef (silent)
ע	ס	נ	נ	מ	מ	ל	ך	כ	
Ayin (silent)	Samech (S)	Nun (N)	Nun (N)	Mem (M)	Mem (M)	Lamed (L)	Khaf (Kh)	Kaf (K/Kh)	
ת	ש	ר	ק	ץ	צ	ף	פ		
Tav (T)	Shin (Sh/S)	Resh (R)	Qof (Q)	Tsadeh (Ts)	Tsadeh (Ts)	Feh (F)	Peh (P/F)		

Schwerpunkte im Hauptfach oder Nebenfach

Sprache und Kultur Koreas

was macht man da?

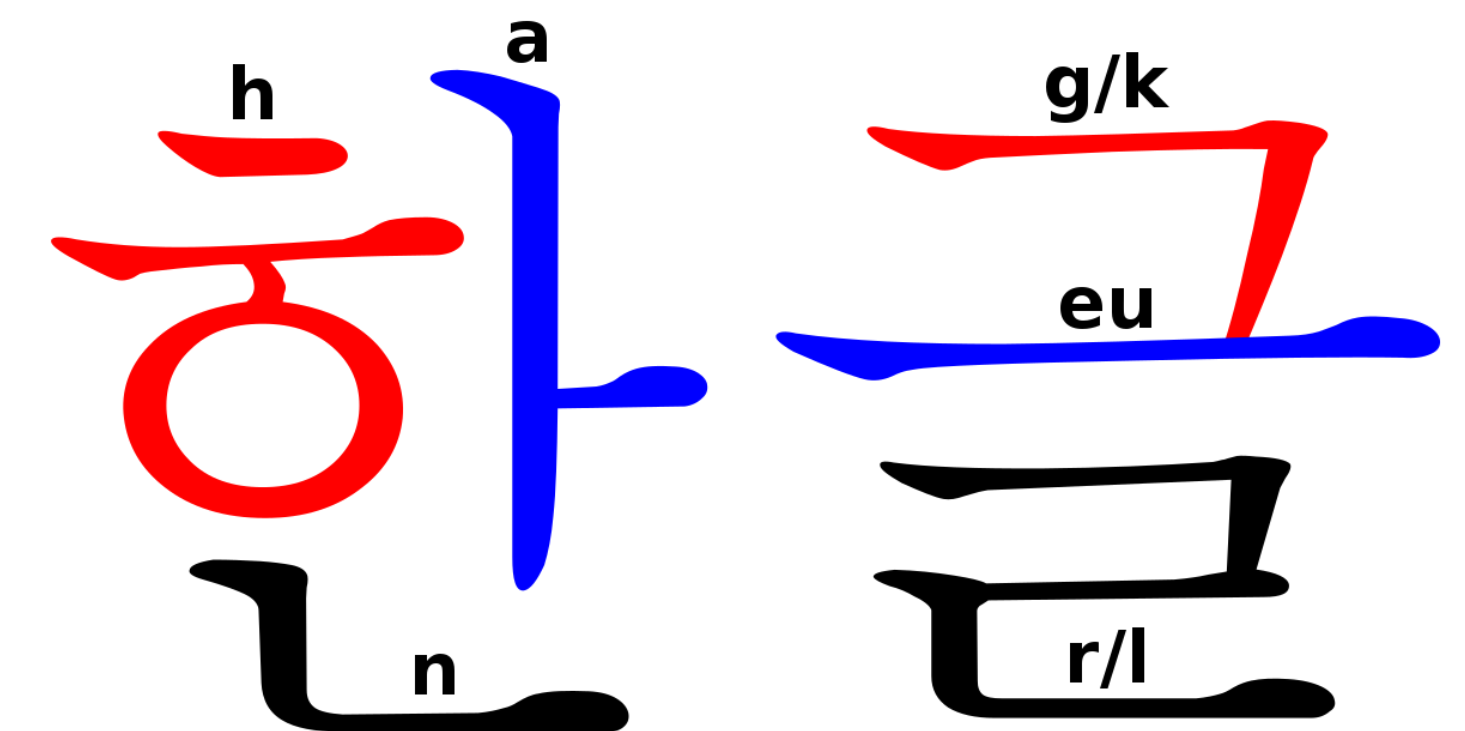
- Gesellschaft und Kultur, Geschichte, Literatur, Politik, Wirtschaft
- Moderne koreanische Sprache

was macht man da nicht?

- x Nicht nur Beschäftigung mit K-Pop etc.
- x Wenig Sprachwissenschaft

Besonderheiten:

- Studentische Initiativen; Kooperationen mit Firmen, koreanischen Partneruniversitäten und Konsulat; Auslandssemester in Korea



Das Koreanische Alphabet Hangeul

Schwerpunkt: Allgemeine Vergleichende Sprachwissenschaft

Vergleichende Sprachwissenschaft

was macht man da?

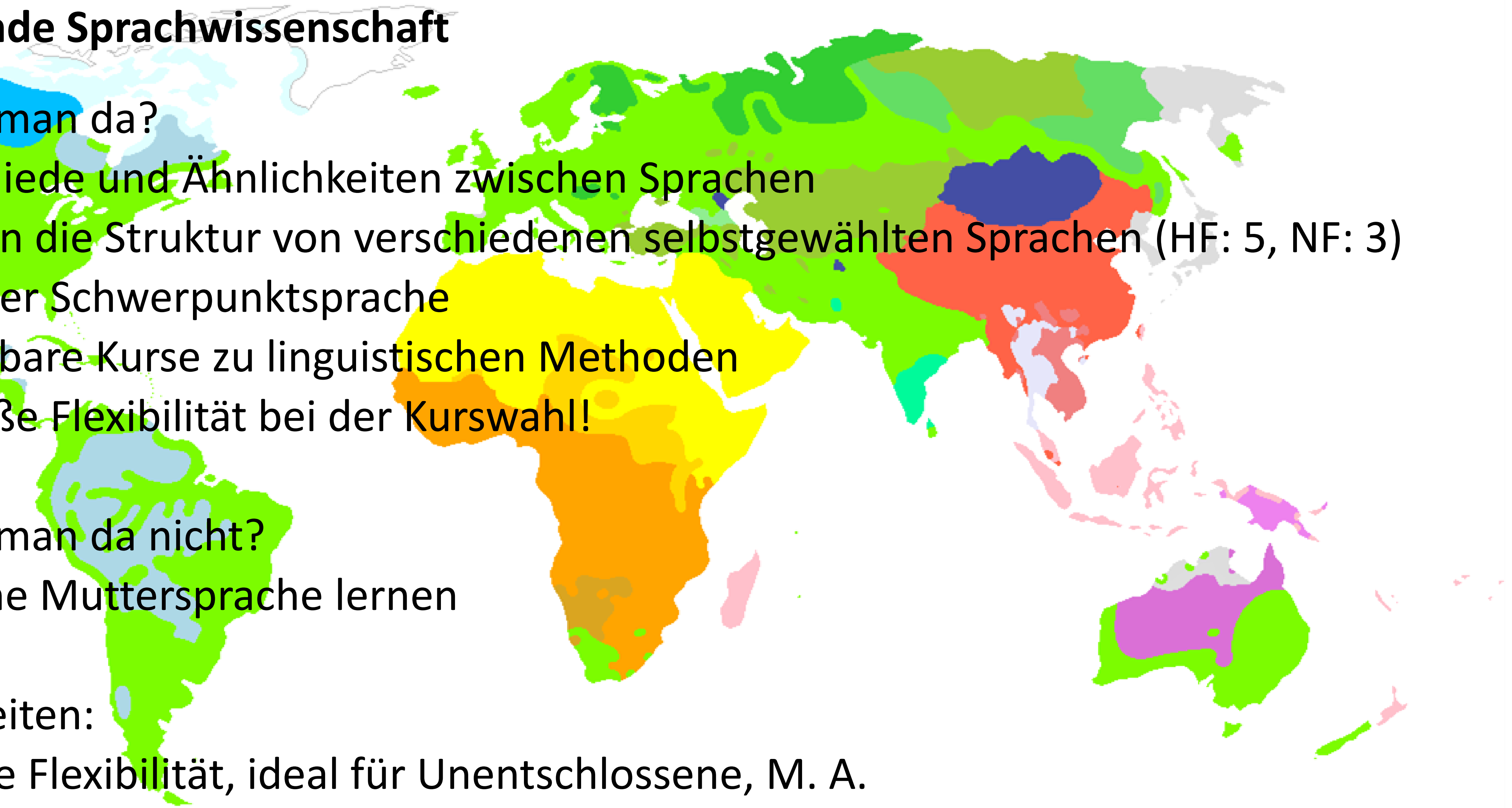
- Unterschiede und Ähnlichkeiten zwischen Sprachen
- Einblick in die Struktur von verschiedenen selbstgewählten Sprachen (HF: 5, NF: 3)
- Wahl einer Schwerpunktsprache
- frei wählbare Kurse zu linguistischen Methoden
- Sehr große Flexibilität bei der Kurswahl!

was macht man da nicht?

x die eigene Muttersprache lernen

Besonderheiten:

- maximale Flexibilität, ideal für Unentschlossene, M. A.



Aufbau des Studiums

Schwerpunkte nur im Nebenfach

Altorientalische Sprachen

Digital Humanities

Englische Sprachwissenschaft

Klassische Sprach- und Kulturwissenschaft

Semitische Sprachen

Schwerpunkte nur im Nebenfach

Altorientalische Sprachen

was macht man da?

- Akkadisch (semitische Sprache in Mesopotamien)
- Sumerisch / Elamisch / Ugaritisch
- Vorderasiatische Archäologie, materielle Kultur

was macht man da nicht?

x Sprachen sprechen lernen

Besonderheiten:

- Museumspraktikum, Exkursionen



Schwerpunkte nur im Nebenfach

Digital Humanities

was macht man da?

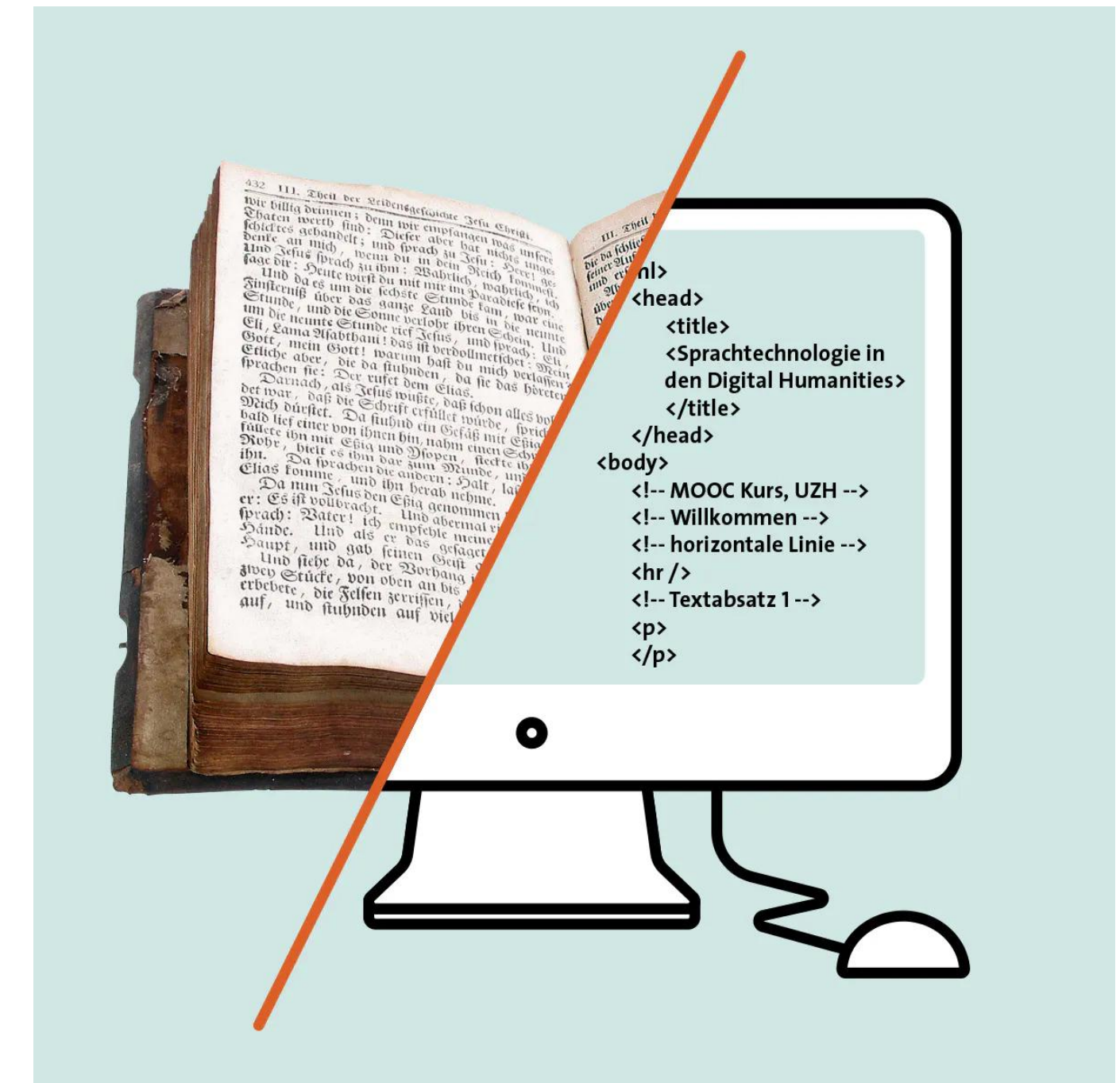
- Anwendung informatischer Methoden auf geisteswissenschaftliche Gegenstände, Computerlinguistik, Informatik, Texttechnologie
- Grundlagen: Programmieren, Mathematik, Statistik
- Spezialisierung: Erstellen, Aufbereiten und Analysieren von Textkorpora

was macht man da nicht?

x Robotik, KI, ...

Besonderheiten:

- Digitale Ausrichtung derzeit sehr gefragt auf dem Arbeitsmarkt



Schwerpunkte nur im Nebenfach

Englische Sprachwissenschaft

was macht man da?

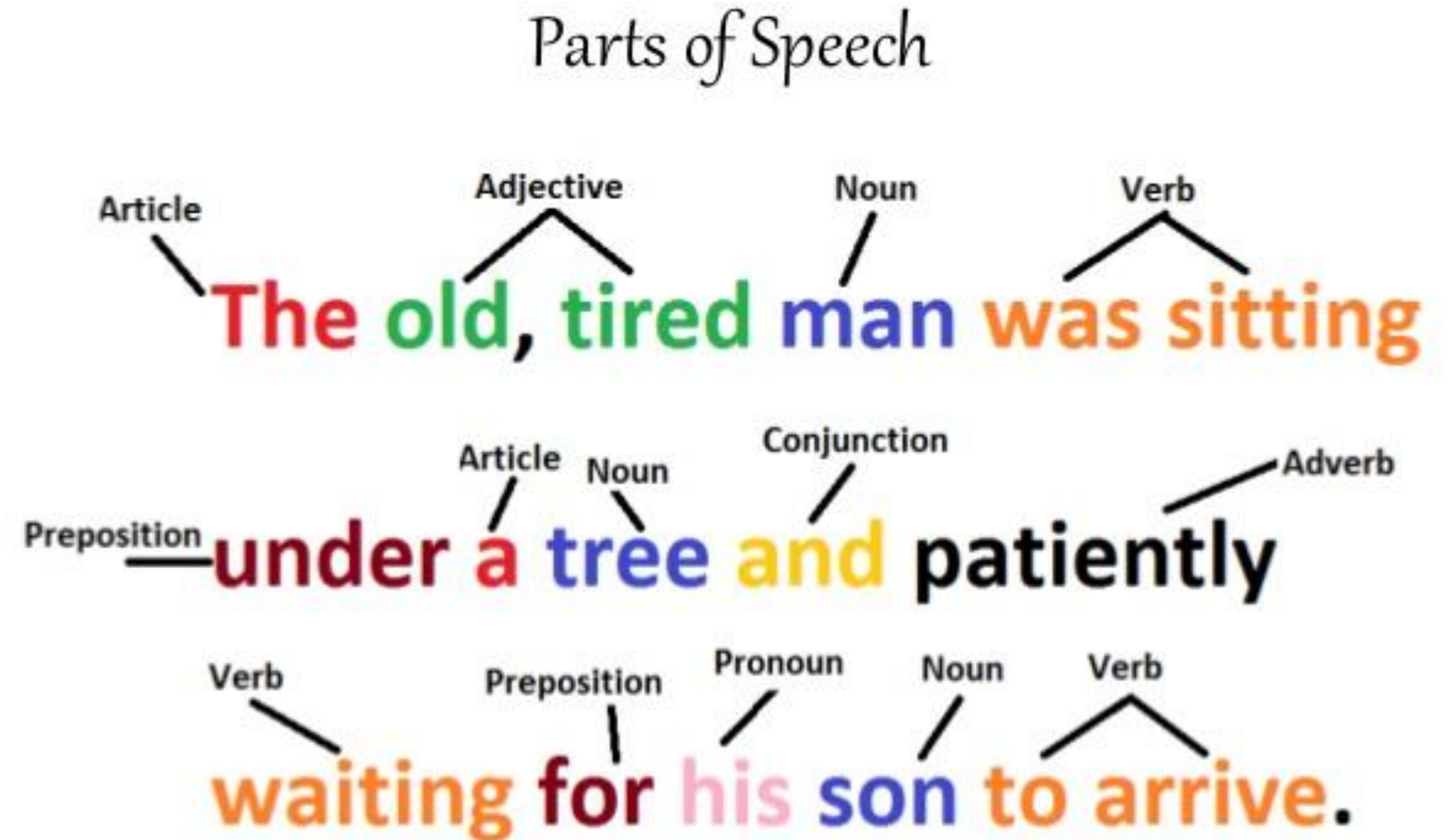
- Analyse der englischen Sprache
- Grammatik, Syntax, Semantik

was macht man da nicht?

- x keine Kulturwissenschaft etc.
- x keine Sprachkurse

Besonderheiten:

- Kurse auf Englisch!
- Wahlpflichtbereich
- M.A.



Schwerpunkte nur im Nebenfach

Klassische Sprach- und Kulturwissenschaft

was macht man da?

- Latein und Altgriechisch
- Elementarkurse, Übersetzungsübungen

was macht man da nicht?

x Keine Kulturwissenschaft etc.

Besonderheiten:

- Nur als internes Nebenfach

PHOENICIAN		GREEK/ROMAN		PHOENICIAN		GREEK/ROMAN			
ALEPH	𐤀	ALPHA	Α	Α	AYIN	𐤀	OMICRON	Ο	Ο
BETH	𐤁	BETA	Β	Β	PE	𐤂	PI	Π	Ρ
GIMEL	𐤂	GAMMA	Γ	ϸ	SADE	𐤃			
DALETH	𐤃	DELTA	Δ	Δ	KOPH	𐤄			Q
HE	𐤄	EPSILON	Ε	Ε	RESH	𐤅	RHO	Ρ	Ρ
VAV	𐤅			Φ	SHIN	𐤆	SIGMA	Σ	Σ
				Γ	TAW	𐤇	TAU	Τ	Τ
HETH	𐤆	ETA	Η	Η			UPSILON	Υ	Υ
TETH	𐤇	THETA	Θ				PHI	Φ	
YOD	𐤈	IOTA	Ι	Ι			CHI	Χ	Χ
KAPH	𐤈	KAPPA	Κ	Κ			PSI	Ψ	
LAMED	𐤉	LAMBDA	Λ	Λ					Υ
MEM	𐤊	MU	Μ	Μ	ZAYIN	𐤏	ZETA	Ζ	Ζ
NUN	𐤋	NU	Ν	Ν			OMEGA	Ω	
SAMEK	𐤌	XI	Ξ						

Schwerpunkte nur im Nebenfach

Semitische Sprachen

was macht man da?

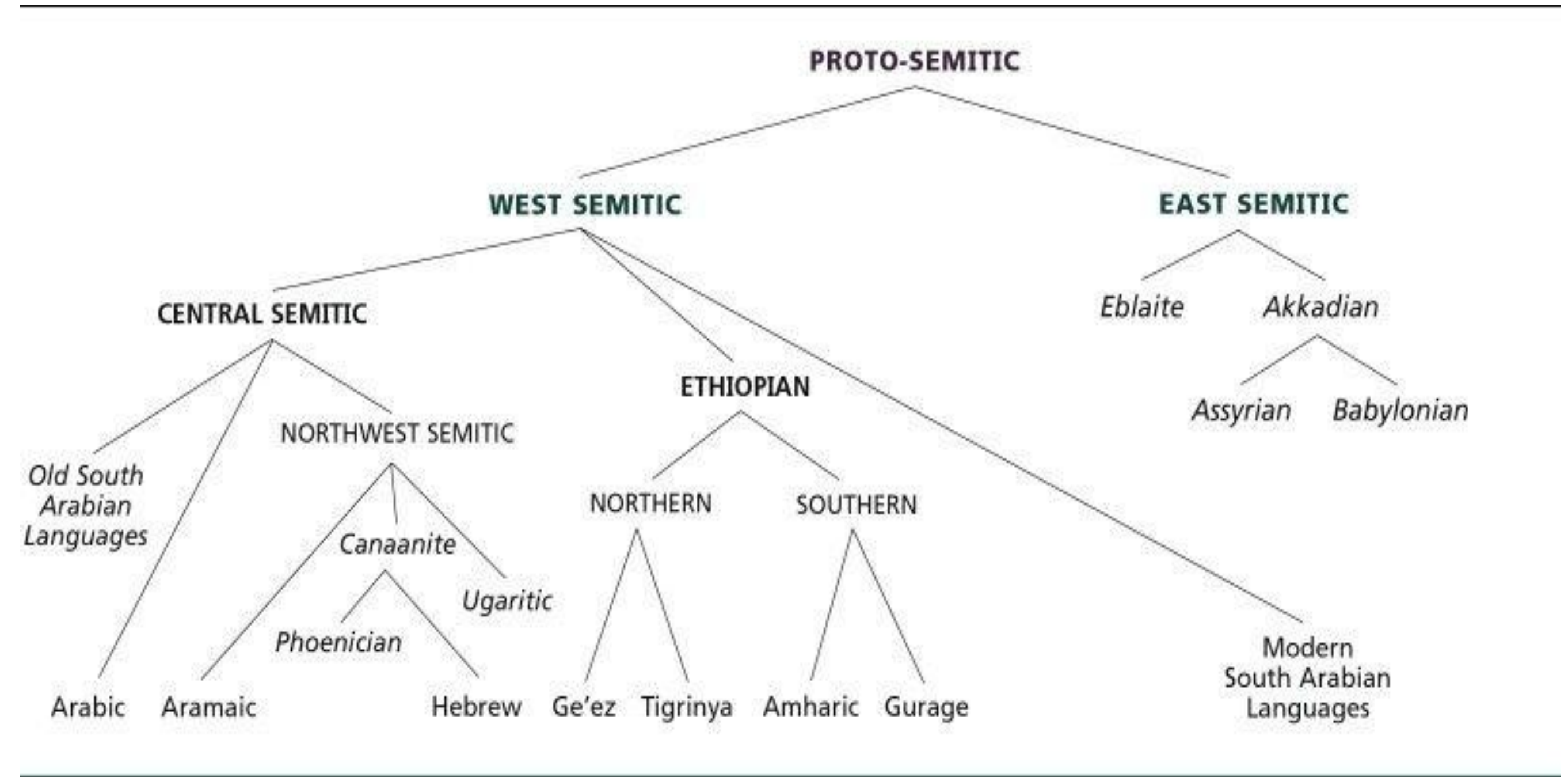
- Akkadisch / Hebräisch / Arabisch (2 von 3)
- Einführung in die semitischen Sprachen

was macht man da nicht?

x keine Kulturwissenschaft etc.

Besonderheiten:

- kleine Kurse, interdisziplinäre AG Semitische Sprachen



Studienbeginn: *to do* Liste

- Über Schwerpunkte **informieren** (OLAT-Kurs, Webseiten der entsprechenden Institute, schwerpunktspezifische Informationsangebote, Schwerpunkte-Basar, ...)
- **Schwerpunkt wählen** (bis spätestens Ende Januar beim [Prüfungsamt](#) anmelden, Formular [hier](#))
- In der [Studienordnung](#) über die zu belegenden Module informieren
- Im [Vorlesungsverzeichnis](#) die zu belegenden Veranstaltungen raussuchen und **Stundenplan** erstellen
 - => Stundenplanberatung der Fachschaft
morgen (Fr., 10.10.) 12 Uhr, Treffpunkt: Seminarhaus Foyer

Studienbeginn: *to do* Liste

Empfohlene Veranstaltungen für das erste Semester:

- Vorlesung: **Einführung in die Allgemeine Sprachwissenschaft (K1)**
 - für Haupt- und Nebenfächler verpflichtend
 - Tutorium für HF verpflichtend, für NF freiwillig
 - Vorlesung am **Mi., 15.10., 12-14 Uhr, SKW A**
- Vorlesung: **Phonetik und Phonologie I (K2)**
 - Empfohlen für 1. Sem. (NF notfalls im 3. Sem.)
 - Vorlesung am **Mo., 20.10., 12-14 Uhr, SH 1.108**
- Weitere **schwerpunktspezifische** Einführungsveranstaltungen
 - Im Schwerpunktbereich bzw. Vorlesungsverzeichnis nachschauen!
 - an den Schwerpunktständen nachfragen!

OLAT-Kurs für Erstsemester

<https://olat-ce.server.uni-frankfurt.de/olat/auth/RepositoryEntry/9299820573>

- Passwort: *EmpSprFFM.)*

außerdem:

- [Discordserver für Empis](#)
- [Facebook-Gruppe](#)
- [WhatsApp-Gruppe für Erstis](#)

Studienbeginn: Hilfestellung

Bei allgemeinen Fragen zum Studiengang:

- Allgemeine Studienfachberatung: Maria Kofer
- Email: kofer@em.uni-frankfurt.de,
Sprechstunde: Mi 12:00-14:00, SKW 4B.104

Bei spezifischen Fragen zum Schwerpunkt:

- An den jeweiligen Schwerpunktbeauftragten wenden
- Kontaktdaten im OLAT-Kurs im jeweiligen
Schwerpunktbereich

Bei Fragen zur Stundenplanerstellung etc.:

- Fachschaft der Empirischen Sprachwissenschaft
- E-Mail: fachschaft.empsp ffm@gmail.com



Empis unite!

LET'S CONNECT

Du suchst Studienberatung, Partys oder einen Ort für Freistunden?

Wir bieten dir alles zwischen Stundenplanhilfe und Seelsorge über Kickerturnier und Werwolfabende bis zu entspannten Gesprächen im Park.

Wenn du das Campusleben und deine Kommiliton:innen besser kennenlernen willst oder selbst mitgestalten möchtest - komm gerne vorbei!



Institutsguppe der
Empirischen Sprachwissenschaft
FB 09



Schwerpunkte-Basar

Stände für

- jeden Schwerpunkt
- allgemeinen Pflichtbereich
- Fachschaft

- Infomaterial holen
- Fragen stellen



Allgemeine Fragen?